

Benchmarking dels equips d'atenció primària de la Regió Sanitària Barcelona

Resultats 2009



Els indicadors d'aquest document han estat consensuats amb el Grup Assessor per a l'avaluació i la comparació en l'àmbit de l'atenció primària de salut

Direcció de Planificació, Compra i Avaluació
Ref/resultats Benchmarking AP-RSB 2009

Índex

1	INTRODUCCIÓ.....	2
2	MARC CONCEPTUAL	4
3	DIMENSIONS I INDICADORS PER A L' AVALUACIÓ DE L' ANY 2009.....	5
4	METODOLOGIA.....	7
5	DIMENSIÓ: ACCESSIBILITAT I SATISFACCIÓ.....	10
6	DIMENSIÓ: EFECTIVITAT	14
7	DIMENSIÓ: CAPACITAT RESOLUTIVA.....	18
8	DIMENSIÓ: COST EFICIÈNCIA	22
9	ELS EAP BENCHMARK SEGONS LES DIFERENTS DIMENSIONS AVALUADES L' ANY 2009	26
10	ANÀLISI DE LES DIFERÈNCIES ENTRE ELS EAP DEL GRUP BENCHMARK I LA RESTA. ANY 2009	27
11	FITXES TÈCNIQUES DELS INDICADORS DEL BENCHMARKING DE L' ANY 2009 ALS EAP DEL TERRITORI DE L' RSB.....	32

1 Introducció

La Regió Sanitària Barcelona (RSB) va iniciar el procés d'avaluació i seguiment dels equips d'atenció primària (EAP) l'any 1993.

Durant aquest període dins l'àmbit de l'atenció primària de salut, s'han establert uns paràmetres de seguiment homogenis, s'han impulsat línies d'actuació, d'intervencions i millorat els processos, la qual cosa fa que cada vegada siguin més els equips avaluats, i que l'interès de l'avaluació es vagi orientant cap a l'anàlisi dels processos i a la qualitat en la provisió de serveis. (Quadre següent).

- Objectius anuals de la part variable del contracte amb els EAP
- Objectius acordats amb l'Institut Català de la Salut (ICS)
- Indicadors de necessitat per àrees petites: prioritització de la reforma de l'atenció primària
- Guies de pràctica clínica: HTA, MPOC, asma, diabetis, etc.
- Despesa farmacèutica: DMA

L'evolució del propi procés d'avaluació, conjuntament amb els canvis en l'atenció primària durant aquests anys, la diversificació de les fórmules de gestió, la coexistència d'EAP mixtos, l'evolució dels proveïdors i d'altres dispositius sanitaris, juntament amb l'aparició d'altres línies i instruments d'avaluació fan que sigui necessari plantejar un nou escenari d'avaluació.

Aquest nou escenari ha de potenciar i consolidar determinats components i, sobretot, afavorir un **canvi qualitatiu** incorporant els aspectes clau que es relacionen en el següent quadre:

- Reforçar encara més el rol de l'avaluació com a mitjà que propicia la interacció CatSalut-proveïdors-EAP- ciutadans
- Facilitar la implementació dels objectius del pla de salut: millora del nivell de salut i qualitat de vida, equitat, eficiència i qualitat dels serveis sanitaris
- Permetre conèixer i impulsar estratègies per reduir les variacions lligades a la pràctica clínica i organitzativa; per tant, ha de ser sensible a les variacions entre els equips d'atenció primària
- Promoure la transparència dels resultats de la prestació dels serveis sanitaris públics
- Fomentar la referència externa com a estratègia de canvi i instrument de millora (*benchmarking*)

Amb l'objectiu de proposar i consensuar un marc de treball que ha d'impulsar i consolidar la cultura de la referència externa com a estratègia de canvi en el sí dels EAP, l'RSB promou una dinàmica de treball conjunta basada en la comunicació, el consens, el compromís clar d'impulsar i vetllar pels continguts de l'avaluació, la transparència dels serveis sanitaris públics i la gestió dels resultats que se'n desprenguin.

Així, l'any 2002 es va constituir un grup assessor, format per més de 50 professionals, que ha estat treballant intensament amb l'objectiu de proposar i consensuar un marc de referència.

Posem al vostre abast aquest document com una aproximació a les propostes del Grup Assessor, en el marc conceptual, metodològic i dels eixos estratègics de l'avaluació dels EAP.

Els eixos estratègics han d'orientar el producte de l'avaluació cap a:

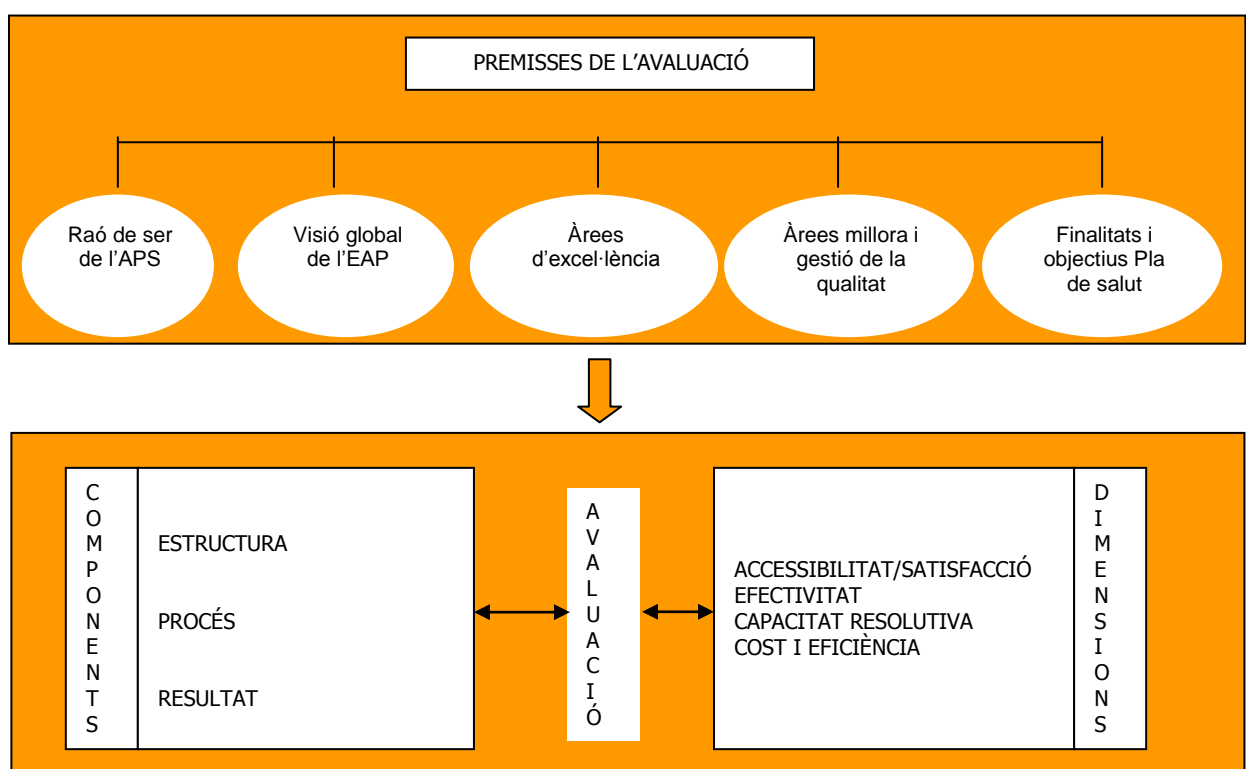
- Permetre la comparació dels EAP entre si com una estratègia per conèixer i referenciar-se en el context de l'atenció primària de salut
- Orientar els EAP cap a la millora dels resultats en les dimensions avaluades
- Identificar els EAP amb millors resultats en cada una de les dimensions i en el conjunt de totes elles (benchmarking). Aquests EAP es configuren com els referents externs de la qualitat de l'atenció primària de salut a l'RSB.

Cal dir també, que des de l'any 2002 fins l'actualitat, el Benchmarking d'atenció primària ha estat un procés dinàmic tant pel que fa a revisió metodològica com a la incorporació progressiva de nous EAP fins arribar a la totalitat dels del territori de la Regió Sanitària Barcelona.

2 Marc conceptual

El marc conceptual de referència d'aquest informe és el definit pel Grup Assessor per a l'avaluació i comparació dels equips d'atenció primària i es recull a la figura 1.

Figura 1 Premisses, components i dimensions que integren l'avaluació dels equips d'atenció primària de salut



Font: Propostes per a l'avaluació dels equips d'atenció primària. Grup Assessor. Regió Sanitària Barcelona. Revisió any 2009.
 APS: Atenció primària de salut
 EAP: Equip d'atenció primària

3 Dimensions i indicadors per a l'avaluació de l'any 2009

En aquesta etapa és factible presentar una anàlisi descriptiva de les següents dimensions de comparació:

- Accessibilitat i satisfacció
- Efectivitat i integralitat
- Capacitat resolutiva
- Cost i eficiència

Cada una de les dimensions incorpora una combinació d'indicadors seleccionats tenint en compte les recomanacions del Grup Assessor (revisió 2009) i la factibilitat en l'obtenció de la informació necessària per elaborar-los.

A continuació per cada una de les dimensions relacionem els indicadors seleccionats.

Accessibilitat i satisfacció (6 indicadors)

- Població atesa i assignada ajustada per edat (AC1)
- Satisfacció de l'usuari respecte a la demanda de cita prèvia (AC2)
- Satisfacció de l'usuari respecte al temps d'espera a la consulta (AC3)
- Satisfacció de l'usuari respecte a l'atenció global rebuda en el seu centre (AC4)
- Resultats de l'enquesta telefònica d'accessibilitat als equips d'atenció primària (AC5)
- Cobertura del Programa ATDOM >64 anys (sense residència) (AC6)

Efectivitat i integralitat (7 indicadors)

- Indicador compost de l'atenció a l'HTA (EF1)
Control òptim de la hipertensió arterial en referència als casos d'HTA esperats
Valoració del risc cardiovascular en població amb HTA de 35 a 74 anys
- Indicador compost de l'atenció a la diabetis *mellitus* (EF2)
Bon control metabòlic de la diabetis *mellitus* en referència als casos de diabètics esperats
Valoració del risc cardiovascular en població amb DM de 35 a 74 anys
- Vacuna antigripal a pacients ≥ 60 anys (EF3)
- Avaluació del sobrepès i l'obesitat en població de 6 a 14 anys (EF4)
- Valoració integral en pacients >74 anys inclosos en ATDOM (EF5)
- Prescripció de benzodiacepines d'elecció en població >74 anys (EF6)
- Tractament de l'osteoporosi en dones ateses de 15 a 65 anys (EF7)

Capacitat resolutiva (4 indicadors)

- Taxa ajustada per edat de les hospitalitzacions evitables (CR1)
- Urgències hospitalàries (pacients diferents) per EAP de referència població >14 anys (CR2)
- Urgències hospitalàries (pacients diferents) per EAP de referència població de 0 a 14 anys (CR3)
- Derivacions a l'atenció especialitzada hospitalària i extrahospitalària (dermatologia, pneumologia, aparell digestiu i endocri) (CR4)

Cost i eficiència (6 indicadors)

- Despesa farmacèutica per població atesa ajustada per edat (CE1)
- Cost per pacient tractat amb antidepressius (CE2)
- Prescripció d'envasos d'especialitats farmacèutiques genèriques (CE3)
- Prescripció d'envasos de nous medicaments amb valor afegit limitat (CE4)
- Cost per pacient tractat amb hipolipemians (CE5)
- Cost per pacient tractat amb IECA i ARaII (CE6)

En global aquest any s'han utilitzat un total de 23 indicadors.

4 Metodologia

Continguts mínims metodològics del procés de comparació dels EAP:

Unitat d'anàlisi

La unitat d'anàlisi i de comparació és l'equip d'atenció primària.

Comparació dels equips

Els EAP es comparen tenint en compte els anys de funcionament. D'una banda es comparen els que tenen 4 anys o menys de funcionament i d'altra, els de més de 4 anys.

Resultats

Per a cada un dels indicadors es presenten:

Els resultats ordenats dels EAP en cada un d'ells.

La puntuació dels EAP d'acord amb els resultats obtinguts en el conjunt d'indicadors que configuren la dimensió.

Per al càlcul de la puntuació obtinguda per l'EAP se segmenta el resultat de cada indicador en 5 zones distribuïdes segons el percentil que ocupa l'equip i a cada zona se li assigna una puntuació en números enters que van de l'1 al 5.

Per a la segmentació de les zones s'utilitza la següent referència:

Percentil	Puntuació assignada
1 - 20	1
21 - 40	2
41 - 60	3
61 - 80	4
81 - 100	5

Atès que els indicadors habitualment utilitzats per avaluar el maneig de l'HTA i la diabetis *mellitus* estan estretament lligats i condicionats entre sí, s'ha construït un indicador compost (IC) per a cada una d'aquestes patologies. Així cada IC ha estat calculat a partir de 2 indicadors bàsics: percentatge d'hipertensos amb control òptim i/o diabètics amb bon control, i percentatge de població hipertensa o diabètica de 35 a 74 anys amb càlcul del risc cardiovascular. Per al càlcul de l'IC s'han ponderat els indicadors bàsics de la següent manera:

70% control
30% càlcul del risc cardiovascular

L'IC s'ha calculat mitjançant la suma de les raons de les diferències amb la mitjana (Saturno PJ. La invasión de los indicadores compuestos. Riesgos y beneficios para la gestión de la calidad. Rev Calidad Asistencial 2004;19(6):407-15).

Fórmula per al càlcul:

$$ICe = \sum_{i=1}^n \frac{x_i - m_i}{m_i} \times P_i$$

ICe: Puntuació de l'indicador compost
n: Nombre d'indicadors inclosos en el compost
i: Cada un dels indicadors
x_i: Valor de l'indicador de cada EAP
m_i: Mitjana global de l'indicador
P_i: Pes de cada indicador

Dimensions:

L'equip obté una puntuació per cada una de les dimensions d'avaluació, que es calcula en base a la mitjana de la puntuació de l'equip en el conjunt d'indicadors que configuren la dimensió. Per facilitar la interpretació de la puntuació se li assigna un valor sobre una escala de 10.

Fórmula per al càlcul:

$$PeDIM = \sum_{i=1}^n \frac{VAL(i,e)}{n} \times 2$$

PeDIM: Puntuació d'un equip en les dimensions
e: Equip
i: Indicador
n: Nombre d'indicador
VAL(i,e): Puntuació assignada

Dins del càlcul de la puntuació de la dimensió d'efectivitat s'han ponderat dos IC amb un pes doble en relació a la resta d'indicadors d'aquesta dimensió.

Ponderació de les dimensions:

Per al càlcul de la puntuació sintètica s'han assignat els següents percentatges a les dimensions avaluades:

Accessibilitat-satisfacció 20%
 Efectivitat i integralitat 40%
 Capacitat resolutiva 10%
 Cost-eficiència 30%

Puntuació sintètica:

La puntuació sintètica és la suma ponderada de les puntuacions que obté l'equip en les dimensions.

Fórmula per al càlcul:

$$PSe = \sum_{d=1}^n VAL_{\{d,e\}} \times POND_{\{d\}}$$

PSe: Puntuació sintètica de l'equip
e: Equip
d: Dimensió
n: Nombre de dimensions
VAL_{d,e}: Puntuació de l'equip en la dimensió
POND_{d}: Pes assignat a la dimensió

Selecció dels equips amb millors resultats:

Se seleccionen com EAP amb millors resultats els que se situen per sobre del percentil 80 en la puntuació sintètica.

Els EAP amb millors resultats i que alhora presentin una puntuació baixa (per sota de 5) en alguna de les dimensions són exclosos de la relació de benchmarking.

Tractament del no acompliment de la informació (*missings*):

En cas que algun EAP no faciliti tota la informació que se sol·licita per valorar un indicador del procés de Benchmarking, aquest quedarà exclòs.

Fonts d'informació:

Per elaborar aquest informe s'han utilitzat com a fonts d'informació l'INTEGRAP, l'aplicatiu del CatSalut per al seguiment de la prestació farmacèutica, el Registre central d'assegurats (RCA), el CMBD-AH, l'Enquesta PLAENSA 2009, l'Enquesta telefònica d'accessibilitat als EAP de l'RSB i la facturació.

5 Dimensió: Accessibilitat i satisfacció

Taula de la puntuació obtinguda l'any 2009 pels equips d'atenció primària de més de 4 anys

Indicadors:

AC1: Taxa de població atesa estandarditzada per edat

AC2: Satisfacció de l'usuari respecte a la demanda de cita prèvia (>14 anys)

AC3: Satisfacció de l'usuari respecte al temps d'espera a la consulta (>14 anys)

AC4: Satisfacció de l'usuari respecte a l'atenció global rebuda al centre (>14 anys)

AC5: Enquesta telefònica d'accessibilitat als equips d'atenció primària

AC6: Cobertura del Programa d'ATDOM en població >64 anys (que no està en residència)

EAP de més de 4 anys	AC1	AC2	AC3	AC4	AC5	AC6	ORDRE
Vilanova i la Geltrú 2	1	2	3	1	1	1	3,00
Barcelona 9D + 9G	2	2	2	1	1	2	3,33
Castelldefels 1	1	1	1	1	3	3	3,33
Garraf Rural	3	2	1	1	2	1	3,33
Sant Feliu de Llobregat 1	2	2	2	1	2	1	3,33
Sant Feliu de Llobregat 2	1	1	3	1	1	3	3,33
Viladecans 1	3	1	1	1	3	1	3,33
Barcelona 10C	2	2	1	3	1	2	3,67
Barcelona 8I	3	1	1	1	1	4	3,67
Barcelona 9F	3	1	1	2	3	1	3,67
Cornellà de Llobregat 4	2	1	2	1	1	4	3,67
El Prat de Llobregat 2	3	1	2	1	2	2	3,67
Mollet del Vallès 2	3	2	2	1	1	2	3,67
Pallejà	3	1	1	1	1	4	3,67
Santa Perpètua de Mogoda	4	3	1	1	1	1	3,67
Vallirana	4	1	2	1	2	1	3,67
Vilafranca del Penedès	1	1	3	1	3	2	3,67
Cornellà de Llobregat 2	2	1	3	1	4	1	4,00
Gavà 2	2	1	3	1	1	4	4,00
Granollers 1	4	1	1	1	3	2	4,00
Barberà del Vallès	5	1	1	1	3	2	4,33
Barcelona 10H	2	1	2	3	4	1	4,33
Barcelona 3G	1	3	2	2	1	4	4,33
Castellar del Vallès	4	4	1	1	1	2	4,33
Cornellà de Llobregat 1	2	4	1	1	2	3	4,33
Cornellà de Llobregat 3	2	1	1	1	5	3	4,33
Cubelles-Cunit	2	1	3	2	3	2	4,33
El Prat de Llobregat 1	3	2	5	1	1	1	4,33
Esplugues de Llobregat 2	1	2	2	3	4	1	4,33
Hospitalet de Llobregat 6	3	2	1	2	4	1	4,33
Sant Joan Despí 2	2	1	2	4	3	1	4,33
Barcelona 10G	3	3	1	1	3	3	4,67
Barcelona 7E	1	2	5	3	2	1	4,67
Barcelona 7F	1	4	1	4	2	2	4,67
Barcelona 9A	2	1	3	2	2	4	4,67
Esparraguera	2	1	2	1	5	3	4,67
Granollers 2	3	3	3	2	1	2	4,67
Granollers 3	1	3	4	3	1	2	4,67
Martorell Urbà	3	3	1	1	4	2	4,67
Molins de Rei	2	2	1	1	5	3	4,67
Montcada i Reixac	3	1	1	1	3	5	4,67
Rubí 1	5	1	2	1	3	2	4,67
Sabadell 2	3	4	1	3	2	1	4,67
Sabadell 3A	4	3	1	2	1	3	4,67
Sabadell 3B	5	1	1	2	1	4	4,67
Sabadell 4B	5	1	2	2	3	1	4,67
Sant Adrià de Besòs 1	3	3	2	2	1	3	4,67
Sant Andreu de Llavaneres	2	4	2	1	3	2	4,67
Sant Joan Despí 1	2	2	2	1	4	3	4,67
Sitges	1	5	3	3	1	1	4,67
Badia del Vallès	4	1	1	3	5	1	5,00

EAP de més de 4 anys	AC1	AC2	AC3	AC4	AC5	AC6	ORDRE
Barcelona 1A	4	3	2	2	1	3	5,00
Barcelona 3D	3	4	2	3	2	1	5,00
Barcelona 8B	2	3	4	1	4	1	5,00
Barcelona 8H	3	2	2	2	3	3	5,00
Caldes de Montbui	3	3	2	1	2	4	5,00
Cerdanyola del Vallès 1	4	4	1	2	3	1	5,00
Cerdanyola del Vallès 2	4	2	3	3	1	2	5,00
Gavà 1	3	1	4	3	1	3	5,00
Hospitalet de Llobregat 1	3	2	1	2	5	2	5,00
Hospitalet de Llobregat 7	2	1	4	1	5	2	5,00
Hospitalet de Llobregat 8	2	1	1	2	5	4	5,00
Hospitalet de Llobregat 9	2	1	1	3	5	3	5,00
Mollet del Vallès 1	3	3	3	1	1	4	5,00
Sant Boi de Llobregat 2	5	3	2	3	1	1	5,00
Sant Just Desvern	1	5	3	3	2	1	5,00
Santa Coloma de Gramenet 2	3	1	2	1	4	4	5,00
Terrassa D	5	2	3	3	1	1	5,00
Terrassa E	4	2	4	1	3	1	5,00
Vall de Tenes	5	3	2	2	1	2	5,00
Viladecans 2	4	4	2	1	2	2	5,00
Barcelona 2H	1	5	4	3	2	1	5,33
Barcelona 3E	2	4	4	2	2	2	5,33
Barcelona 7G	1	2	3	2	5	3	5,33
Barcelona 9C	2	2	4	2	3	3	5,33
La Llagosta	5	1	2	1	4	3	5,33
Montornès-Montmeló	5	3	1	1	3	3	5,33
Premià de Mar	3	1	3	1	4	4	5,33
Sabadell 1A	1	5	4	4	1	1	5,33
Sabadell 6	3	3	1	4	4	1	5,33
Sabadell 7	5	2	2	2	1	4	5,33
Sant Andreu de la Barca	4	2	4	1	4	1	5,33
Sant Boi de Llobregat 1	3	3	4	3	1	2	5,33
Sant Vicenç dels Horts 1	5	2	1	1	4	3	5,33
Santa Coloma de Gramenet 3	3	2	1	1	5	4	5,33
Terrassa C	4	2	1	3	1	5	5,33
Badalona 11	4	2	4	3	1	3	5,67
Badalona 9	4	1	5	3	2	2	5,67
Barcelona 1E	1	4	1	1	5	5	5,67
Barcelona 2B	1	5	1	3	2	5	5,67
Barcelona 2D	1	5	4	1	2	4	5,67
Barcelona 3B	1	3	2	1	5	5	5,67
Barcelona 4A	1	5	5	4	1	1	5,67
Barcelona 7A	2	4	1	4	4	2	5,67
Barcelona 7D	2	4	4	3	2	2	5,67
Martorelles	5	2	2	3	3	2	5,67
Sant Sadurní d'Anoia	5	4	1	2	2	3	5,67
Santa Coloma de Gramenet 4	4	2	3	3	1	4	5,67
Vilanova i la Geltrú 1	5	2	4	3	1	2	5,67
Arenys de Mar	4	2	2	1	5	4	6,00
Badalona 12	5	2	3	3	2	3	6,00
Barcelona 10D	2	3	4	4	2	3	6,00
Barcelona 10I	5	1	1	3	4	4	6,00
Barcelona 10J	2	3	4	4	4	1	6,00
Barcelona 1B	1	5	3	3	3	3	6,00
Barcelona 2A	1	5	2	4	4	2	6,00
Barcelona 4C	1	3	5	5	3	1	6,00
Barcelona 6A + 6B	1	3	3	3	4	4	6,00
Barcelona 8A	2	3	3	2	5	3	6,00
Barcelona 8F	2	2	5	2	5	2	6,00
Barcelona 9E	5	4	3	1	2	3	6,00
Cardedeu	4	2	3	2	5	2	6,00
Granollers 4	4	2	3	4	3	2	6,00
Hospitalet de Llobregat 12	5	2	4	1	5	1	6,00
Hospitalet de Llobregat 5	4	3	2	1	5	3	6,00
La Garriga	4	4	4	1	4	1	6,00

EAP de més de 4 anys	AC1	AC2	AC3	AC4	AC5	AC6	ORDRE
Mataró 1	2	4	4	3	2	3	6,00
Parets del Vallès	4	3	4	3	1	3	6,00
Sabadell 5	4	4	2	5	2	1	6,00
Terrassa B	4	1	4	3	2	4	6,00
Badalona 4	2	1	4	3	5	4	6,33
Barcelona 10E	1	4	3	4	3	4	6,33
Barcelona 8D	4	3	2	4	4	2	6,33
El Masnou-Alella	1	4	4	3	3	4	6,33
Hospitalet de Llobregat 2	3	3	2	2	5	4	6,33
Ripollet	4	4	4	2	4	1	6,33
Santa Coloma de Gramenet 6	2	3	3	4	4	3	6,33
Terrassa G	5	1	3	3	2	5	6,33
Vilassar de Dalt	3	5	1	1	5	4	6,33
Badalona 2	3	4	5	5	2	1	6,67
Badalona 5	1	3	3	3	5	5	6,67
Badalona 6	3	2	4	3	4	4	6,67
Badalona 7A + 7B	3	2	4	3	3	5	6,67
Esplugues de Llobregat 1	4	3	1	5	4	3	6,67
Hospitalet de Llobregat 11	5	3	2	4	5	1	6,67
Olesa de Montserrat	5	1	4	1	4	5	6,67
Sant Cugat del Vallès	2	3	4	3	3	5	6,67
Terrassa F	5	1	5	2	4	3	6,67
Barcelona 10B	3	5	3	5	3	2	7,00
Barcelona 1C	1	5	3	4	3	5	7,00
Barcelona 1D	1	5	4	4	2	5	7,00
Barcelona 3C	3	4	4	3	2	5	7,00
Barcelona 4B	1	5	5	4	1	5	7,00
Barcelona 7C	2	4	4	5	2	4	7,00
Penedès Rural	4	4	3	3	3	4	7,00
Rubí 2	5	1	3	4	4	4	7,00
Sabadell 1B	4	3	5	3	4	2	7,00
Sant Adrià de Besòs 2	5	5	1	5	3	2	7,00
Sant Celoni	3	4	5	5	2	2	7,00
Argentona	5	4	3	2	5	3	7,33
Badalona 1	1	5	5	5	2	4	7,33
Badalona 3	5	4	5	1	2	5	7,33
Barcelona 10A	5	4	4	2	3	4	7,33
Barcelona 2C	1	5	5	4	2	5	7,33
Barcelona 2E	1	4	5	5	2	5	7,33
Barcelona 5A	1	5	5	5	4	2	7,33
Barcelona 5B	1	5	5	5	5	1	7,33
Castelldefels 2	1	4	5	4	4	4	7,33
Hospitalet de Llobregat 10	5	5	3	3	5	1	7,33
Hospitalet de Llobregat 3	4	4	3	4	2	5	7,33
Mataró 3	5	4	4	4	1	4	7,33
Montgat	4	3	5	5	1	4	7,33
Sant Boi de Llobregat 3	5	5	3	5	1	3	7,33
Santa Coloma de Gramenet 5	1	3	4	4	5	5	7,33
Badalona 8 + 10	5	4	4	4	2	4	7,67
Barcelona 2I	1	5	5	5	2	5	7,67
Barcelona 8C	2	3	5	5	5	3	7,67
Barcelona 8E	4	4	2	4	4	5	7,67
Barcelona 8G	3	2	3	5	5	5	7,67
Hospitalet de Llobregat 4	4	4	5	4	1	5	7,67
Mataró 2	2	3	5	4	4	5	7,67
Mataró 4	4	2	4	5	3	5	7,67
Mataró 5	5	5	2	3	3	5	7,67
Mataró 6	5	3	2	3	5	5	7,67
Sabadell 4A	4	4	5	3	5	2	7,67
Santa Coloma de Gramenet 1	4	4	4	4	4	3	7,67
Barcelona 10F	2	5	5	4	4	4	8,00
Barcelona 2G + 2J	1	5	5	5	4	4	8,00
Barcelona 2K	2	5	5	5	2	5	8,00
Barcelona 5C + 5D	1	5	5	5	3	5	8,00
Mataró 7	5	5	2	4	4	4	8,00

EAP de més de 4 anys	AC1	AC2	AC3	AC4	AC5	AC6	ORDRE
Barcelona 3A	3	5	5	3	4	5	8,33
Barcelona 7B	3	5	5	5	4	3	8,33
El Prat de Llobregat 3	2	5	5	3	5	5	8,33
Barcelona 5E + 6D	1	5	5	5	5	5	8,67
Barcelona 6C + 6E	5	4	5	5	2	5	8,67
Terrassa A	4	4	5	5	5	3	8,67
Vilassar de Mar	3	5	3	5	5	5	8,67
Sant Boi de Llobregat 4	4	4	4	5	5	5	9,00
La Roca del Vallès	5	5	5	5	3	5	9,33

Taula de la puntuació obtinguda l'any 2009 pels equips d'atenció primària de 4 o menys anys

Indicadors:

AC1: Taxa de població atesa estandarditzada per edat

AC2: Satisfacció de l'usuari respecte a la demanda de cita prèvia

AC3: Satisfacció de l'usuari respecte al temps d'espera a la consulta

AC4: Satisfacció de l'usuari respecte a l'atenció global rebuda al centre

AC5: Enquesta telefònica d'accessibilitat als equips d'atenció primària

AC6: Cobertura del Programa d'ATDOM en població >64 anys (que no està en residència)

EAP de menys de 4 anys	AC1	AC2	AC3	AC4	AC5	AC6	ORDRE
Abrera	2	1	4	1	3	2	4,33
Sant Vicenç dels Horts 2	1	3	1	2	3	3	4,33
Corbera de Llobregat	1	3	4	2	5	1	5,33
Martorell Rural	4	2	1	1	4	4	5,33
Alt Mogent	2	4	2	3	4	2	5,67
Begues	4	1	3	3	1	5	5,67
Ocata-Teià	5	4	2	4	2	3	6,67
Sant Quirze del Vallès	3	5	5	5	2	1	7,00
Barcelona 3H	3	5	3	5	1	5	7,33
Rubí 3	5	2	5	4	5	4	8,33

6 Dimensió: Efectivitat

Taula de la puntuació obtinguda l'any 2009 pels equips d'atenció primària de més de 4 anys.

Indicadors:

EF1: Indicador sintètic de l'hipertensió arterial

EF2: Indicador sintètic de la diabetis *mellitus*

EF3: Percentatge de població assignada >=60 anys amb vacuna antigripal

EF4: Percentatge de població atesa d'entre 6 i 14 anys amb avaluació del sobrepès i l'obesitat

EF5: Percentatge de població >74 anys assignats i atesos en ATDOM amb la valoració integral feta

EF6: Envasos de benzodiacepins d'elecció per població atesa >74 anys

EF7: Tractament de l'osteoporosi en dones ateses <65 anys

EAP de més de 4 anys	EF1	EF2	EF3	EF4	EF5	EF6	EF7	ORDRE
Barcelona 5B	1	1	1	1	1	3	1	2,44
Sabadell 1A	1	1	1	1	1	3	2	2,67
Barcelona 5A	1	1	1	1	1	5	1	2,89
Barcelona 9A	2	2	1	1	1	2	1	3,11
Premià de Mar	1	2	1	2	2	1	2	3,11
Santa Perpètua de Mogoda	1	1	1	2	1	2	4	3,11
Barcelona 2H	1	1	1	3	3	3	1	3,33
Barcelona 3B	2	2	1	2	1	1	2	3,33
Barcelona 3D	1	2	1	3	2	2	1	3,33
Barcelona 8F	1	2	1	4	2	1	1	3,33
Mollet del Vallès 2	1	1	1	2	3	1	4	3,33
Vilafranca del Penedès	2	1	1	1	3	1	3	3,33
Barcelona 4A	1	1	1	4	1	5	1	3,56
Sabadell 2	1	1	2	2	1	4	3	3,56
Barcelona 2C	1	1	2	3	4	3	1	3,78
Barcelona 4B	1	1	1	4	4	3	1	3,78
Castellar del Vallès	1	1	2	2	2	4	3	3,78
Sabadell 6	1	1	3	2	1	2	5	3,78
Vilanova i la Geltrú 2	3	2	1	2	1	1	2	3,78
Badalona 2	2	3	2	1	1	3	1	4,00
Barcelona 10F	2	2	2	2	4	1	1	4,00
Barcelona 2B	2	2	2	2	1	4	1	4,00
Barcelona 7E	1	2	1	3	3	3	2	4,00
Cardedeu	1	1	1	2	2	4	5	4,00
Mollet del Vallès 1	1	1	2	3	3	2	4	4,00
Barcelona 2K	2	1	1	4	4	2	2	4,22
Barcelona 8B	2	2	1	3	2	3	2	4,22
Granollers 2	1	1	1	3	1	5	5	4,22
Granollers 3	1	1	1	2	4	5	3	4,22
Sabadell 1B	1	2	2	4	1	4	2	4,22
Sabadell 4A	2	1	3	2	1	4	3	4,22
Barcelona 10A	1	1	5	1	5	2	3	4,44
Caldes de Montbui	1	1	1	4	2	4	5	4,44
Cerdanyola del Vallès 1	2	2	3	3	2	2	2	4,44
Hospitalet de Llobregat 10	2	4	2	3	1	1	1	4,44
Mataró 6	2	1	2	2	2	4	4	4,44
Parets del Vallès	1	1	4	3	4	1	4	4,44
Sant Celoni	1	1	1	3	5	2	5	4,44
Badalona 1	3	2	1	1	4	4	1	4,67
Barcelona 8A	3	2	1	1	4	4	1	4,67
Penedès Rural	2	2	4	1	2	3	3	4,67
Sant Joan Despí 2	1	3	3	3	1	1	5	4,67
Sant Just Desvern	2	2	2	1	2	5	3	4,67
Barcelona 8D	2	3	2	3	5	1	1	4,89
Sabadell 7	1	1	5	5	2	1	5	4,89
Sant Andreu de Llavaneres	1	1	1	4	4	5	4	4,89
Terrassa C	2	2	5	4	1	3	1	4,89
Vilassar de Dalt	3	1	1	5	1	4	3	4,89
Argentona	2	1	2	1	5	4	5	5,11
Barcelona 3G	4	2	2	2	3	3	1	5,11

EAP de més de 4 anys	EF1	EF2	EF3	EF4	EF5	EF6	EF7	ORDRE
Barcelona 6A + 6B	4	2	2	1	4	3	1	5,11
Barcelona 7G	3	2	2	3	4	3	1	5,11
Cerdanyola del Vallès 2	2	2	3	2	5	3	2	5,11
El Prat de Llobregat 1	3	4	2	1	3	1	2	5,11
Hospitalet de Llobregat 2	3	4	2	1	1	2	3	5,11
La Garriga	1	1	3	4	2	5	5	5,11
Mataró 3	1	2	2	3	2	5	5	5,11
Mataró 7	2	3	3	4	1	2	3	5,11
Sabadell 5	2	2	4	4	1	2	4	5,11
Sitges	5	2	1	2	2	2	2	5,11
Arenys de Mar	3	2	2	5	2	2	3	5,33
Barcelona 2E	1	1	4	5	4	4	3	5,33
Barcelona 3E	3	3	2	2	4	2	2	5,33
Barcelona 4C	2	3	2	3	2	5	2	5,33
Barcelona 6C + 6E	2	1	5	3	4	5	1	5,33
Martorelles	1	1	5	5	2	4	4	5,33
Sant Adrià de Besòs 1	1	4	2	4	3	2	3	5,33
Sant Boi de Llobregat 1	4	2	3	1	3	3	2	5,33
Santa Coloma de Gramenet 3	1	3	3	4	2	5	2	5,33
Vilassar de Mar	4	1	3	3	2	3	3	5,33
Badalona 7A + 7B	2	4	2	4	1	2	4	5,56
Barcelona 10B	3	3	3	4	1	3	2	5,56
Barcelona 2G + 2J	2	1	4	4	5	5	1	5,56
Barcelona 7A	3	3	2	5	3	2	1	5,56
Barcelona 7C	3	3	3	5	2	1	2	5,56
Barcelona 7F	4	3	1	3	4	2	1	5,56
Barcelona 9D + 9G	4	3	2	3	2	3	1	5,56
La Llagosta	2	2	4	3	4	1	5	5,56
Mataró 5	3	2	5	2	2	1	5	5,56
Vall de Tenes	1	1	5	3	3	5	5	5,56
Barcelona 10H	4	4	3	1	3	2	1	5,78
Barcelona 2I	2	3	2	4	5	3	2	5,78
Barcelona 5C + 5D	3	1	2	5	5	4	2	5,78
Barcelona 7B	2	2	2	4	5	3	4	5,78
Castelldefels 1	3	3	2	2	3	4	3	5,78
Esparraguera	3	3	1	1	5	4	3	5,78
Mataró 1	3	2	2	4	3	3	4	5,78
Ripollet	3	3	4	1	3	3	3	5,78
Vallirana	2	3	3	2	3	4	4	5,78
Barcelona 10C	2	4	3	4	2	4	2	6,00
Barcelona 10D	2	4	5	2	3	2	3	6,00
Barcelona 1D	2	3	1	5	1	5	5	6,00
Barcelona 2A	4	3	3	2	3	4	1	6,00
Barcelona 8G	3	4	3	3	2	1	4	6,00
Barcelona 9C	4	3	3	3	4	2	1	6,00
Cornellà de Llobregat 3	3	5	4	3	1	1	2	6,00
Granollers 4	2	1	3	5	3	5	5	6,00
Mataró 2	5	1	2	1	5	3	4	6,00
Sabadell 4B	1	2	4	5	5	3	4	6,00
Sant Sadurní d'Anoia	3	4	5	1	2	2	3	6,00
Barcelona 10J	4	4	2	5	2	2	1	6,22
El Prat de Llobregat 3	3	5	4	1	1	1	5	6,22
Gavà 2	4	4	4	1	2	2	3	6,22
Granollers 1	1	2	4	4	5	5	4	6,22
Hospitalet de Llobregat 1	4	4	2	1	3	3	3	6,22
Montcada i Reixac	3	4	3	3	2	2	4	6,22
Montornès-Montmeló	1	2	5	4	3	5	5	6,22
Sant Andreu de la Barca	3	3	4	2	3	2	5	6,22
Sant Joan Despí 1	4	3	3	1	3	3	4	6,22
Badalona 6	3	4	4	5	1	2	3	6,44
Barcelona 1B	3	3	1	5	3	4	4	6,44
Barcelona 5E + 6D	5	2	1	5	4	4	1	6,44
Barcelona 8C	4	3	3	3	4	3	2	6,44
Hospitalet de Llobregat 3	3	3	4	4	2	5	2	6,44
Martorell Urbà	3	5	4	1	4	1	3	6,44

EAP de més de 4 anys	EF1	EF2	EF3	EF4	EF5	EF6	EF7	ORDRE
Santa Coloma de Gramenet 1	4	4	3	1	2	4	3	6,44
Viladecans 1	3	3	4	3	2	4	4	6,44
Barcelona 10G	5	3	3	3	5	2	1	6,67
Barcelona 8E	4	5	3	3	3	1	2	6,67
Cornellà de Llobregat 2	4	5	4	1	2	1	4	6,67
Cubelles-Cunit	5	3	3	1	3	4	3	6,67
El Masnou-Alella	4	4	1	5	2	5	1	6,67
Esplugues de Llobregat 2	5	3	2	3	3	4	2	6,67
Molins de Rei	4	5	4	1	1	1	5	6,67
Montgat	4	4	5	1	4	2	2	6,67
Sabadell 3B	2	2	4	5	5	3	5	6,67
Sant Vicenç dels Horts 1	4	4	5	4	1	1	3	6,67
Badalona 11	2	4	5	4	3	4	3	6,89
Barberà del Vallès	4	2	4	3	2	5	5	6,89
Barcelona 1A	2	4	4	5	1	5	4	6,89
Barcelona 2D	5	3	3	2	4	5	1	6,89
Hospitalet de Llobregat 12	5	5	4	2	2	1	2	6,89
Hospitalet de Llobregat 8	3	4	5	4	4	2	2	6,89
Mataró 4	5	4	1	1	5	2	4	6,89
Sabadell 3A	2	2	5	4	4	5	5	6,89
Barcelona 10E	4	4	2	3	5	3	3	7,11
Barcelona 3C	3	5	3	5	3	3	2	7,11
Barcelona 8H	3	4	4	4	4	1	5	7,11
Barcelona 9E	4	5	5	4	1	1	3	7,11
Castelldefels 2	5	2	2	5	2	5	4	7,11
Cornellà de Llobregat 1	3	4	4	3	4	4	3	7,11
Cornellà de Llobregat 4	4	4	4	5	3	1	3	7,11
El Prat de Llobregat 2	5	5	3	2	3	1	3	7,11
Garraf Rural	3	4	3	5	1	5	4	7,11
Gavà 1	4	3	4	2	3	5	4	7,11
Hospitalet de Llobregat 5	4	3	4	4	4	4	2	7,11
Sant Feliu de Llobregat 2	4	5	3	2	4	4	1	7,11
Vilanova i la Geltrú 1	4	4	5	2	4	2	3	7,11
Badalona 12	5	5	5	1	5	1	1	7,33
Badalona 8 + 10	4	5	5	1	5	3	1	7,33
Barcelona 1C	4	4	1	5	1	5	5	7,33
Barcelona 9F	3	5	3	5	3	4	2	7,33
Hospitalet de Llobregat 6	4	5	3	2	3	3	4	7,33
Sant Feliu de Llobregat 1	5	4	4	1	3	5	2	7,33
Barcelona 1E	4	4	1	5	4	3	5	7,56
Barcelona 7D	5	5	1	5	3	3	2	7,56
Hospitalet de Llobregat 4	3	5	4	4	5	1	4	7,56
Rubí 2	5	4	3	5	1	2	5	7,56
Sant Boi de Llobregat 3	5	4	3	1	5	3	4	7,56
Sant Boi de Llobregat 4	5	4	5	3	3	2	3	7,56
Santa Coloma de Gramenet 4	3	5	4	2	5	5	2	7,56
Santa Coloma de Gramenet 5	5	5	4	2	5	1	2	7,56
Badalona 9	5	5	5	2	5	1	2	7,78
Badia del Vallès	3	3	4	5	5	4	5	7,78
Barcelona 10I	4	5	5	3	4	1	4	7,78
Badalona 3	5	5	5	1	5	3	2	8,00
Badalona 4	2	5	5	4	5	4	4	8,00
Barcelona 3A	2	5	5	4	5	3	5	8,00
Hospitalet de Llobregat 7	4	5	5	4	1	4	4	8,00
Hospitalet de Llobregat 9	5	5	4	2	4	1	5	8,00
Santa Coloma de Gramenet 2	5	5	2	2	5	4	3	8,00
Terrassa D	4	3	5	4	4	5	4	8,00
Terrassa E	5	4	5	3	1	5	4	8,00
Badalona 5	5	5	5	2	3	2	5	8,22
Barcelona 8I	5	5	3	5	4	1	4	8,22
Esplugues de Llobregat 1	5	4	5	5	4	1	4	8,22
Rubí 1	5	3	5	5	5	1	5	8,22
Sant Adrià de Besòs 2	5	3	5	1	5	5	5	8,22
Sant Boi de Llobregat 2	5	5	4	2	1	5	5	8,22
Santa Coloma de Gramenet 6	5	5	5	5	2	2	3	8,22

EAP de més de 4 anys	EF1	EF2	EF3	EF4	EF5	EF6	EF7	ORDRE
Terrassa G	5	3	4	5	5	2	5	8,22
Sant Cugat del Vallès	5	3	5	5	5	4	4	8,67
Pallejà	4	5	5	5	4	5	3	8,89
Terrassa A	5	5	3	4	4	5	5	9,11
Viladecans 2	5	5	5	3	5	4	4	9,11
Hospitalet de Llobregat 11	5	5	4	5	5	3	5	9,33
La Roca del Vallès	5	4	5	4	5	5	5	9,33
Terrassa B	5	5	3	5	5	4	5	9,33
Terrassa F	5	5	4	4	4	5	5	9,33
Olesa de Montserrat	4	5	5	5	5	5	5	9,56

Taula de la puntuació obtinguda l'any 2009 pels equips d'atenció primària de 4 o menys anys

Indicadors:

EF1: Indicador sintètic de l'hipertensió arterial

EF2: Indicador sintètic de la diabetis *mellitus*

EF3: Percentatge de població assignada ≥ 60 anys amb vacuna antigripal

EF4: Percentatge de població atesa d'entre 6 i 14 anys amb avaluació del sobrepès i l'obesitat

EF5: Percentatge de població >74 anys assignats i atesos en ATDOM amb la valoració integral feta

EF6: Envasos de benzodicepines d'elecció per població atesa >74 anys

EF7: Tractament de l'osteoporosi en dones ateses <65 anys

EAP de menys de 4 anys	EF1	EF2	EF3	EF4	EF5	EF6	EF7	ORDRE
Sant Quirze del Vallès	1	1	2	3	1	3	2	3,33
Sant Vicenç dels Horts 2	2	2	2	4	3	1	1	4,22
Alt Mogent	1	2	1	5	2	5	5	5,33
Abrera	5	3	3	1	4	1	1	5,78
Begues	2	1	5	3	5	2	5	5,78
Ocata-Teià	4	2	1	1	5	4	3	5,78
Martorell Rural	3	4	5	2	4	2	3	6,67
Corbera de Llobregat	4	4	3	2	2	5	4	7,11
Rubí 3	5	5	4	4	1	3	2	7,56
Barcelona 3H	3	5	4	5	3	4	4	8,00

7 Dimensió: Capacitat resolutiva

Taula de la puntuació obtinguda l'any 2009 pels equips d'atenció primària de més de 4 anys.

Indicadors:

CR1: Taxa d'hospitalitzacions evitables (ACSC) ajustada per edat

CR2: Urgències hospitalàries (pacients diferents) per EAP de referència població >14 anys

CR3: Urgències hospitalàries (pacients diferents) per EAP de referència població de 0-14 anys

CR4: Derivacions a l'atenció especialitzada hospitalària i extrahospitalària (dermatologia, pneumologia, aparell digestiu i endocri)

EAP de més de 4 anys	CR1	CR2	CR3	CR4	ORDRE
Badalona 5	1	1	2	1	3
Sant Boi de Llobregat 1	1	2	1	1	3
Sant Boi de Llobregat 4	1	1	1	2	3
Vilanova i la Geltrú 2	1	1	1	2	3
Hospitalet de Llobregat 8	1	1	3	1	3
Mollet del Vallès 2	1	1	1	3	3
Terrassa F	2	1	1	2	3
Viladecans 1	2	1	1	2	3
Badalona 4	3	1	1	2	4
Badalona 9	2	1	2	2	4
Barcelona 7E	4	1	1	1	4
Barcelona 8E	1	2	1	3	4
Barcelona 8G	1	2	2	2	4
El Prat de Llobregat 3	1	1	2	3	4
Mataró 2	1	2	1	3	4
Parets del Vallès	1	2	1	3	4
Sant Boi de Llobregat 3	3	1	1	2	4
Santa Coloma de Gramenet 5	2	1	2	2	4
Terrassa C	1	1	1	4	4
Badalona 2	2	2	2	2	4
Badalona 7A + 7B	3	1	2	2	4
Badalona 8 + 10	2	2	2	2	4
Barcelona 1D	1	1	2	4	4
Barcelona 8D	3	3	1	1	4
Cubelles-Cunit	1	1	2	4	4
Granollers 1	1	1	2	4	4
Martorelles	1	2	1	4	4
Mataró 4	1	2	1	4	4
Mataró 6	2	2	2	2	4
Sant Boi de Llobregat 2	2	2	2	2	4
Santa Coloma de Gramenet 3	3	1	3	1	4
Terrassa B	2	1	1	4	4
Terrassa D	2	1	1	4	4
Vilafranca del Penedès	2	1	2	3	4
Vilanova i la Geltrú 1	2	1	1	4	4
Badalona 1	3	2	3	1	5
Badalona 6	3	1	3	2	5
Barcelona 10F	3	2	1	3	5
Barcelona 7F	4	2	2	1	5
Barcelona 8A	2	2	3	2	5
Barcelona 8F	3	2	3	1	5
Barcelona 8H	1	3	3	2	5
Barcelona 8I	2	2	3	2	5
Barcelona 9F	1	3	4	1	5
Garraf Rural	2	1	1	5	5
Granollers 2	2	1	2	4	5
Granollers 3	2	1	1	5	5
Mataró 1	1	2	2	4	5
Mataró 3	2	2	2	3	5
Mollet del Vallès 1	4	1	1	3	5
Penedès Rural	2	2	1	4	5
Rubí 1	3	1	1	4	5

EAP de més de 4 anys	CR1	CR2	CR3	CR4	ORDRE
Sabadell 7	1	2	1	5	5
Santa Coloma de Gramenet 2	4	1	3	1	5
Terrassa A	2	2	2	3	5
Terrassa E	3	1	1	4	5
Terrassa G	3	1	1	4	5
Badalona 11	5	1	2	2	5
Badalona 3	5	1	1	3	5
Barcelona 1E	3	2	4	1	5
Barcelona 8C	3	3	3	1	5
Hospitalet de Llobregat 9	4	2	2	2	5
Rubí 2	2	3	3	2	5
Sant Adrià de Besòs 2	2	3	3	2	5
Santa Coloma de Gramenet 1	3	2	4	1	5
Badalona 12	3	1	2	5	6
Barcelona 10D	5	2	3	1	6
Barcelona 2K	5	3	2	1	6
Barcelona 6A + 6B	4	3	3	1	6
Barcelona 7A	4	3	2	2	6
Barcelona 7C	3	2	3	3	6
Barcelona 9C	4	2	1	4	6
Granollers 4	1	2	3	5	6
Hospitalet de Llobregat 11	4	3	3	1	6
Hospitalet de Llobregat 7	3	2	4	2	6
Mataró 7	1	3	3	4	6
Montcada i Reixac	1	4	2	4	6
Sabadell 2	3	2	1	5	6
Sabadell 4B	2	3	2	4	6
Sant Adrià de Besòs 1	4	2	3	2	6
Barcelona 10E	4	2	1	5	6
Barcelona 10H	5	3	2	2	6
Barcelona 1A	4	3	2	3	6
Barcelona 7G	5	2	1	4	6
Barcelona 9A	4	3	3	2	6
Castelldefels 1	1	4	4	3	6
Esplugues de Llobregat 1	2	3	3	4	6
Hospitalet de Llobregat 10	4	4	3	1	6
Hospitalet de Llobregat 12	2	4	5	1	6
Hospitalet de Llobregat 3	3	4	4	1	6
Hospitalet de Llobregat 4	3	4	4	1	6
La Llagosta	4	3	2	3	6
La Roca del Vallès	1	3	4	4	6
Mataró 5	1	3	3	5	6
Montgat	3	3	3	3	6
Sabadell 3A	2	3	2	5	6
Sabadell 3B	3	2	2	5	6
Sant Celoni	5	1	1	5	6
Sant Feliu de Llobregat 1	2	5	4	1	6
Santa Coloma de Gramenet 4	4	2	4	2	6
Sitges	1	4	2	5	6
Viladecans 2	1	3	4	4	6
Argentona	1	4	4	4	7
Barcelona 10I	4	3	4	2	7
Barcelona 1B	5	2	3	3	7
Barcelona 4B	5	5	1	2	7
Barcelona 9E	3	3	3	4	7
Cardedeu	1	3	4	5	7
El Masnou-Alella	4	4	2	3	7
Hospitalet de Llobregat 1	2	5	5	1	7
Hospitalet de Llobregat 2	4	4	4	1	7
Sabadell 6	4	3	2	4	7
Sant Vicenç dels Horts 1	3	4	3	3	7
Santa Coloma de Gramenet 6	3	2	5	3	7
Vall de Tenes	1	3	4	5	7
Badia del Vallès	4	4	3	3	7
Barcelona 1C	3	3	3	5	7

EAP de més de 4 anys	CR1	CR2	CR3	CR4	ORDRE
Barcelona 2A	4	5	4	1	7
Barcelona 2B	4	5	4	1	7
Barcelona 2D	5	4	4	1	7
Barcelona 3B	3	5	4	2	7
Barcelona 3G	5	5	3	1	7
Barcelona 7D	5	3	3	3	7
Barcelona 8B	3	3	5	3	7
Cerdanyola del Vallès 2	3	4	5	2	7
Cornellà de Llobregat 4	5	4	2	3	7
Gavà 1	3	4	5	2	7
Gavà 2	2	4	5	3	7
Hospitalet de Llobregat 6	2	4	5	3	7
Martorell Urbà	5	3	3	3	7
Premià de Mar	1	4	4	5	7
Ripollet	5	4	3	2	7
Sabadell 5	5	3	1	5	7
Sant Feliu de Llobregat 2	4	5	4	1	7
Santa Perpètua de Mogoda	3	3	3	5	7
Vilassar de Dalt	1	4	4	5	7
Arenys de Mar	2	4	4	5	8
Barberà del Vallès	5	4	2	4	8
Barcelona 10B	3	5	5	2	8
Barcelona 10C	4	4	5	2	8
Barcelona 10J	5	3	4	3	8
Barcelona 2I	5	3	4	3	8
Barcelona 3C	5	5	4	1	8
Cerdanyola del Vallès 1	2	5	5	3	8
Cornellà de Llobregat 1	2	5	4	4	8
Cornellà de Llobregat 3	4	5	5	1	8
La Garriga	1	4	5	5	8
Molins de Rei	4	5	4	2	8
Olesa de Montserrat	3	4	4	4	8
Sabadell 1B	5	3	2	5	8
Sabadell 4A	5	3	2	5	8
Sant Andreu de Llavaneres	1	4	5	5	8
Sant Sadurní d'Anoia	2	4	4	5	8
Barcelona 10A	3	4	4	5	8
Barcelona 10G	4	4	5	3	8
Barcelona 2H	5	5	5	1	8
Barcelona 3D	5	5	5	1	8
Barcelona 3E	5	5	5	1	8
Barcelona 4A	4	5	5	2	8
Barcelona 6C + 6E	5	4	3	4	8
El Prat de Llobregat 2	3	5	5	3	8
Esparraguera	5	3	3	5	8
Hospitalet de Llobregat 5	5	5	5	1	8
Montornès-Montmeló	2	4	5	5	8
Barcelona 2G + 2J	5	4	5	3	9
Barcelona 3A	4	4	5	4	9
Barcelona 5B	5	4	5	3	9
Barcelona 7B	5	4	4	4	9
Barcelona 9D + 9G	4	5	4	4	9
Castellar del Vallès	5	4	3	5	9
Castelldefels 2	2	5	5	5	9
Cornellà de Llobregat 2	4	5	5	3	9
El Prat de Llobregat 1	4	5	5	3	9
Esplugues de Llobregat 2	4	5	5	3	9
Sabadell 1A	5	4	3	5	9
Sant Cugat del Vallès	2	5	5	5	9
Sant Joan Despí 1	4	5	4	4	9
Sant Joan Despí 2	4	5	5	3	9
Vallirana	3	5	5	4	9
Vilassar de Mar	2	5	5	5	9
Barcelona 2C	4	5	4	5	9
Caldes de Montbui	3	5	5	5	9

EAP de més de 4 anys	CR1	CR2	CR3	CR4	ORDRE
Pallejà	5	5	4	4	9
Barcelona 5A	5	5	5	4	10
Barcelona 5C + 5D	4	5	5	5	10
Barcelona 5E + 6D	5	5	4	5	10
Sant Andreu de la Barca	5	5	5	4	10
Barcelona 2E	5	5	5	5	10
Barcelona 4C	5	5	5	5	10
Sant Just Desvern	5	5	5	5	10

Taula de la puntuació obtinguda l'any 2009 pels equips d'atenció primària de 4 o menys anys.

Indicadors:

CR1: Taxa d'hospitalitzacions evitables (ACSC) ajustada per edat

CR2 Urgències hospitalàries (pacients diferents) per EAP de referència població >14 anys

CR3: Urgències hospitalàries (pacients diferents) per EAP de referència població de 0-14 anys

CR4: Derivacions a l'atenció especialitzada hospitalària i extrahospitalària (dermatologia, pneumologia, aparell digestiu i endocri)

EAP de menys de 4 anys	CR1	CR2	CR3	CR4	ORDRE
Rubí 3	1	1	1	1	2
Sant Vicenç dels Horts 2	1	2	3	1	4
Alt Mogent	2	1	2	4	5
Abrera	4	2	2	3	6
Sant Quirze del Vallès	1	4	1	5	6
Begues	2	4	4	4	7
Martorell Rural	5	3	3	3	7
Barcelona 3H	5	5	4	2	8
Corbera de Llobregat	4	5	5	2	8
Ocata-Teià	3	3	5	5	8

8 Dimensió: Cost eficiència

Taula de la puntuació obtinguda l'any 2009 pels equips d'atenció primària de més de 4 anys.

Indicadors:

- CE1: Despesa farmacèutica per població atesa ajustada per edat
- CE2: Cost per pacient tractat amb antidepressius
- CE3: Prescripció d'envasos d'especialitats farmacèutiques genèriques
- CE4: Prescripció d'envasos de nous medicaments amb valor afegit limitat
- CE5: Cost per pacient tractat amb hipolipemians
- CE6: Cost per pacient tractat amb IECA i ARAL

EAP de més de 4 anys	CE1	CE2	CE3	CE4	CE5	CE6	ORDRE
Barcelona 9A	1	1	1	1	1	1	2,00
Sabadell 1A	1	1	1	1	1	1	2,00
Mollet del Vallès 1	1	1	2	1	1	1	2,33
Mollet del Vallès 2	1	1	2	1	1	1	2,33
Barcelona 3D	2	2	1	1	1	1	2,67
Barcelona 8F	2	2	1	1	1	1	2,67
Barcelona 9D + 9G	2	2	1	1	1	1	2,67
Sabadell 1B	2	1	1	1	2	1	2,67
Vilanova i la Geltrú 2	1	2	1	1	2	1	2,67
Badalona 2	3	2	1	1	1	1	3,00
Barcelona 2H	3	2	1	1	1	1	3,00
Barcelona 3B	2	3	1	1	1	1	3,00
Barcelona 8B	2	3	1	1	1	1	3,00
Sant Andreu de Llavaneres	1	1	2	1	2	2	3,00
Sant Boi de Llobregat 2	1	1	3	2	1	1	3,00
Santa Coloma de Gramenet 2	2	2	1	1	1	2	3,00
Viladecans 1	1	2	1	1	3	1	3,00
Barcelona 4A	3	2	1	1	2	1	3,33
Granollers 3	3	1	1	1	2	2	3,33
Hospitalet de Llobregat 12	3	2	1	1	2	1	3,33
La Llagosta	2	1	2	1	3	1	3,33
Sabadell 2	2	1	1	2	2	2	3,33
Sant Boi de Llobregat 1	1	2	2	2	2	1	3,33
Santa Coloma de Gramenet 3	1	4	1	2	1	1	3,33
Vilanova i la Geltrú 1	1	4	1	1	2	1	3,33
Barcelona 4B	3	3	1	1	2	1	3,67
Caldes de Montbui	2	3	1	2	1	2	3,67
Rubí 2	1	2	3	3	1	1	3,67
Barcelona 10G	3	4	1	1	2	1	4,00
Barcelona 2A	3	3	2	1	2	1	4,00
Cardedeu	3	3	2	1	1	2	4,00
Cornellà de Llobregat 1	3	1	1	2	2	3	4,00
Premià de Mar	2	3	1	1	3	2	4,00
Santa Coloma de Gramenet 5	1	4	1	1	3	2	4,00
Terrassa F	2	1	2	3	1	3	4,00
Badalona 12	1	1	5	3	2	1	4,33
Badalona 9	1	3	4	2	2	1	4,33
Barcelona 10D	2	1	2	4	1	3	4,33
Barcelona 2C	3	1	4	2	1	2	4,33
Barcelona 7F	2	2	2	1	4	2	4,33
El Prat de Llobregat 1	2	3	3	2	1	2	4,33
Hospitalet de Llobregat 1	5	1	1	1	3	2	4,33
Martorelles	1	3	2	3	1	3	4,33
Montcada i Reixac	3	1	3	1	3	2	4,33
Sant Adrià de Besòs 1	2	3	2	3	1	2	4,33
Santa Perpètua de Mogoda	1	1	1	2	4	4	4,33
Barcelona 5A	5	2	2	1	2	2	4,67
Hospitalet de Llobregat 10	4	1	1	2	3	3	4,67
Hospitalet de Llobregat 11	1	1	2	5	1	4	4,67
Parets del Vallès	2	1	3	2	3	3	4,67
Rubí 1	2	2	4	4	1	1	4,67

EAP de més de 4 anys	CE1	CE2	CE3	CE4	CE5	CE6	ORDRE
Sant Cugat del Vallès	4	3	4	1	1	1	4,67
Vall de Tenes	3	2	2	2	2	3	4,67
Badalona 8 + 10	1	4	5	2	2	1	5,00
Barcelona 10F	2	3	3	2	4	1	5,00
Barcelona 1C	2	4	1	5	1	2	5,00
Barcelona 2D	2	2	4	2	3	2	5,00
Barcelona 7E	2	4	2	3	2	2	5,00
Barcelona 8H	1	4	2	4	1	3	5,00
Cornellà de Llobregat 4	3	1	3	4	1	3	5,00
Granollers 2	3	3	2	2	2	3	5,00
Ripollet	2	2	3	2	3	3	5,00
Sabadell 4A	2	2	2	3	4	2	5,00
Sabadell 5	3	1	1	4	3	3	5,00
Sant Sadurní d'Anoia	2	2	3	3	3	2	5,00
Sitges	3	4	2	3	2	1	5,00
Barcelona 10A	4	1	4	2	1	4	5,33
Barcelona 10B	1	3	2	3	4	3	5,33
Barcelona 10C	4	2	2	2	2	4	5,33
Barcelona 7G	4	3	2	2	2	3	5,33
Granollers 4	4	3	3	1	4	1	5,33
Hospitalet de Llobregat 3	3	1	5	5	1	1	5,33
Terrassa A	4	1	1	4	4	2	5,33
Terrassa G	3	1	4	4	2	2	5,33
Vallirana	1	2	4	2	4	3	5,33
Vilafranca del Penedès	4	3	1	3	2	3	5,33
Barcelona 3G	5	3	2	1	4	2	5,67
Barcelona 8D	5	4	1	1	2	4	5,67
Barcelona 8E	3	4	1	4	1	4	5,67
Barcelona 8G	2	2	3	2	3	5	5,67
Hospitalet de Llobregat 2	5	1	1	3	3	4	5,67
Penedès Rural	3	3	2	4	3	2	5,67
Sabadell 7	1	1	4	5	1	5	5,67
Sant Vicenç dels Horts 1	1	4	4	2	4	2	5,67
Barberà del Vallès	2	3	3	3	4	3	6,00
Barcelona 2B	5	4	2	2	3	2	6,00
Barcelona 7A	4	4	3	3	2	2	6,00
Barcelona 9C	5	2	3	3	3	2	6,00
Castellar del Vallès	4	1	1	3	4	5	6,00
El Prat de Llobregat 3	1	3	4	2	3	5	6,00
Sabadell 6	3	1	3	4	3	4	6,00
Sant Boi de Llobregat 3	1	5	2	5	1	4	6,00
Sant Celoni	4	2	2	2	3	5	6,00
Terrassa B	2	1	3	5	3	4	6,00
Badalona 6	1	5	4	3	3	3	6,33
Badalona 7A + 7B	1	5	2	5	2	4	6,33
Cerdanyola del Vallès 2	1	5	1	4	4	4	6,33
Esplugues de Llobregat 2	5	3	3	2	3	3	6,33
Hospitalet de Llobregat 6	4	1	2	4	3	5	6,33
Hospitalet de Llobregat 8	5	2	1	5	2	4	6,33
La Garriga	3	3	4	2	4	3	6,33
Mataró 3	3	4	1	4	5	2	6,33
Mataró 6	2	4	2	4	5	2	6,33
Pallejà	1	1	5	4	5	3	6,33
Sant Feliu de Llobregat 2	2	4	3	3	4	3	6,33
Sant Joan Despí 1	3	2	3	3	4	4	6,33
Santa Coloma de Gramenet 4	4	3	3	2	4	3	6,33
Badalona 1	1	5	3	1	5	5	6,67
Barcelona 10E	4	2	4	2	4	4	6,67
Barcelona 3E	5	3	3	3	3	3	6,67
Barcelona 6C + 6E	5	2	5	3	2	3	6,67
Barcelona 7C	2	4	4	3	3	4	6,67
Cubelles-Cunit	2	4	3	5	4	2	6,67
Esparraguera	3	2	4	3	5	3	6,67
Gavà 2	3	4	3	3	4	3	6,67
Hospitalet de Llobregat 9	5	2	2	4	3	4	6,67

EAP de més de 4 anys	CE1	CE2	CE3	CE4	CE5	CE6	ORDRE
Montgat	4	3	5	4	2	2	6,67
Olesa de Montserrat	3	1	5	5	3	3	6,67
Sabadell 3A	2	1	3	5	4	5	6,67
Sant Boi de Llobregat 4	3	3	3	4	3	4	6,67
Sant Just Desvern	5	4	3	2	2	4	6,67
Terrassa E	5	5	3	3	2	2	6,67
Viladecans 2	3	2	3	3	5	4	6,67
Arenys de Mar	2	2	3	5	5	4	7,00
Badalona 11	1	4	4	3	5	4	7,00
Badalona 5	1	5	4	4	3	4	7,00
Barcelona 2K	5	2	5	4	4	1	7,00
Barcelona 5B	5	3	4	2	4	3	7,00
Castelldefels 1	3	3	4	3	4	4	7,00
Granollers 1	3	4	4	2	4	4	7,00
Mataró 1	4	3	2	4	4	4	7,00
Mataró 2	4	5	4	2	4	2	7,00
Molins de Rei	4	2	5	3	3	4	7,00
Montornès-Montmeló	4	2	4	3	3	5	7,00
Sabadell 3B	1	2	4	5	4	5	7,00
Terrassa C	1	3	3	4	5	5	7,00
Terrassa D	4	3	4	3	4	3	7,00
Barcelona 2E	5	3	5	4	2	3	7,33
Garraf Rural	3	5	4	3	5	2	7,33
Hospitalet de Llobregat 4	5	3	5	5	3	1	7,33
Hospitalet de Llobregat 5	5	5	3	3	4	2	7,33
Martorell Urbà	4	2	3	5	5	3	7,33
Badalona 3	4	5	5	3	4	2	7,67
Barcelona 1B	5	4	4	5	1	4	7,67
Barcelona 4C	5	4	5	5	1	3	7,67
Cerdanyola del Vallès 1	4	4	3	4	4	4	7,67
Cornellà de Llobregat 2	5	4	2	4	3	5	7,67
Gavà 1	1	5	4	4	5	4	7,67
Mataró 5	2	3	5	4	5	4	7,67
Mataró 7	2	4	3	5	5	4	7,67
Sant Adrià de Besòs 2	3	5	4	5	3	3	7,67
Sant Feliu de Llobregat 1	2	5	4	2	5	5	7,67
Santa Coloma de Gramenet 1	4	5	4	4	3	3	7,67
Santa Coloma de Gramenet 6	4	5	5	4	2	3	7,67
Barcelona 8C	4	5	2	3	5	5	8,00
Cornellà de Llobregat 3	4	4	2	4	5	5	8,00
El Masnou-Alella	3	5	5	2	5	4	8,00
Mataró 4	3	4	5	5	5	2	8,00
Sant Joan Despí 2	5	3	2	4	5	5	8,00
Barcelona 10H	5	5	1	4	5	5	8,33
Barcelona 10I	4	5	4	5	2	5	8,33
Barcelona 10J	5	5	2	3	5	5	8,33
Barcelona 1E	5	4	4	5	2	5	8,33
Barcelona 2I	4	3	5	5	5	3	8,33
Barcelona 3C	4	5	3	4	4	5	8,33
Barcelona 5E + 6D	4	4	5	3	5	4	8,33
Barcelona 8A	4	5	4	2	5	5	8,33
Barcelona 8I	4	4	3	5	4	5	8,33
Hospitalet de Llobregat 7	5	5	3	5	4	3	8,33
Barcelona 1A	4	5	5	5	2	5	8,67
Barcelona 9E	3	5	5	5	3	5	8,67
El Prat de Llobregat 2	4	5	5	3	5	4	8,67
Badalona 4	4	5	5	4	4	5	9,00
Barcelona 1D	5	5	4	5	3	5	9,00
Barcelona 7D	5	5	4	4	5	4	9,00
Castelldefels 2	2	5	5	5	5	5	9,00
Vilassar de Dalt	5	4	4	5	5	4	9,00
Barcelona 3A	5	4	5	5	4	5	9,33
Barcelona 6A + 6B	5	5	4	4	5	5	9,33
Barcelona 9F	4	4	5	5	5	5	9,33
Sabadell 4B	3	5	5	5	5	5	9,33

EAP de més de 4 anys	CE1	CE2	CE3	CE4	CE5	CE6	ORDRE
Vilassar de Mar	5	4	5	4	5	5	9,33
Argentona	5	5	5	5	5	4	9,67
Badia del Vallès	5	5	5	5	4	5	9,67
Barcelona 2G + 2J	5	5	5	4	5	5	9,67
Esplugues de Llobregat 1	5	4	5	5	5	5	9,67
Sant Andreu de la Barca	4	5	5	5	5	5	9,67
Barcelona 5C + 5D	5	5	5	5	5	5	10,00
Barcelona 7B	5	5	5	5	5	5	10,00
La Roca del Vallès	5	5	5	5	5	5	10,00

Taula de la puntuació obtinguda l'any 2009 pels equips d'atenció primària de 4 o menys anys.

Indicadors:

- CE1: Despesa farmacèutica per població atesa ajustada per edat
- CE2: Cost per pacient tractat amb antidepressius
- CE3: Prescripció d'envasos d'especialitats farmacèutiques genèriques
- CE4: Prescripció d'envasos de nous medicaments amb valor afegit limitat
- CE5: Cost per pacient tractat amb hipolipemians
- CE6: Cost per pacient tractat amb IECA i ARAll

EAP de menys de 4 anys	CE1	CE2	CE3	CE4	CE5	CE6	ORDRE
Abrera	2	3	1	1	2	1	3,33
Sant Quirze del Vallès	3	1	1	1	3	1	3,33
Rubí 3	1	1	4	3	1	2	4,00
Alt Mogent	3	2	2	4	1	3	5,00
Corbera de Llobregat	1	4	4	3	2	2	5,33
Sant Vicenç dels Horts 2	2	3	5	2	3	4	6,33
Martorell Rural	4	2	2	5	4	4	7,00
Barcelona 3H	4	4	3	5	4	5	8,33
Ocata-Teià	5	5	5	2	5	3	8,33
Begues	5	5	3	4	5	5	9,00

9 Els EAP Benchmark segons les diferents dimensions avaluades l'any 2009

Equips de més de 4 anys de funcionament amb millors resultats

EAP DE MÉS DE 4 ANYS	Accessibilitat satisfacció	Efectivitat	Capacitat resolutiva	Cost eficiència	Puntuació final
El Masnou-Alella	6,3	6,7	6,5	8,0	7,0
Barcelona 8C	7,7	6,4	5,0	8,0	7,0
Hospitalet de Llobregat 5	6,0	7,1	8,0	7,3	7,0
Argentona	7,3	5,1	6,5	9,7	7,1
Barcelona 2I	7,7	5,8	7,5	8,3	7,1
Barcelona 1E	5,7	7,6	5,0	8,3	7,2
Viladecans 2	5,0	9,1	6,0	6,7	7,2
Hospitalet de Llobregat 7	5,0	8,0	5,5	8,3	7,3
Barcelona 9E	6,0	7,1	6,5	8,7	7,3
Hospitalet de Llobregat 4	7,7	7,6	6,0	7,3	7,4
Sant Andreu de la Barca	5,3	6,2	9,5	9,7	7,4
Barcelona 10I	6,0	7,8	6,5	8,3	7,5
Badalona 3	7,3	8,0	5,0	7,7	7,5
Sant Adrià de Besòs 2	7,0	8,2	5,0	7,7	7,5
Barcelona 3C	7,0	7,1	7,5	8,3	7,5
Santa Coloma de Gramenet 6	6,3	8,2	6,5	7,7	7,5
Vilassar de Mar	8,7	5,3	8,5	9,3	7,5
Barcelona 7D	5,7	7,6	7,0	9,0	7,6
Barcelona 2G + 2J	8,0	5,6	8,5	9,7	7,6
Badia del Vallès	5,0	7,8	7,0	9,7	7,7
Barcelona 5E + 6D	8,7	6,4	9,5	8,3	7,8
Barcelona 7B	8,3	5,8	8,5	10,0	7,8
Barcelona 5C + 5D	8,0	5,8	9,5	10,0	7,9
Castelldefels 2	7,3	7,1	8,5	9,0	7,9
Olesa de Montserrat	6,7	9,6	7,5	6,7	7,9
Esplugues de Llobregat 1	6,7	8,2	6,0	9,7	8,1
Barcelona 3A	8,3	8,0	8,5	9,3	8,5
La Roca del Vallès	9,3	9,3	6,0	10,0	9,2

Equips de 4 anys o menys de funcionament amb millors resultats

EAP DE MENYS DE 4 ANYS	Accessibilitat satisfacció	Efectivitat	Capacitat resolutiva	Cost eficiència	Puntuació final
Ocata-Teià	6,7	5,8	8,0	8,3	6,9
Barcelona 3H	7,3	8,0	8,0	8,3	8,0

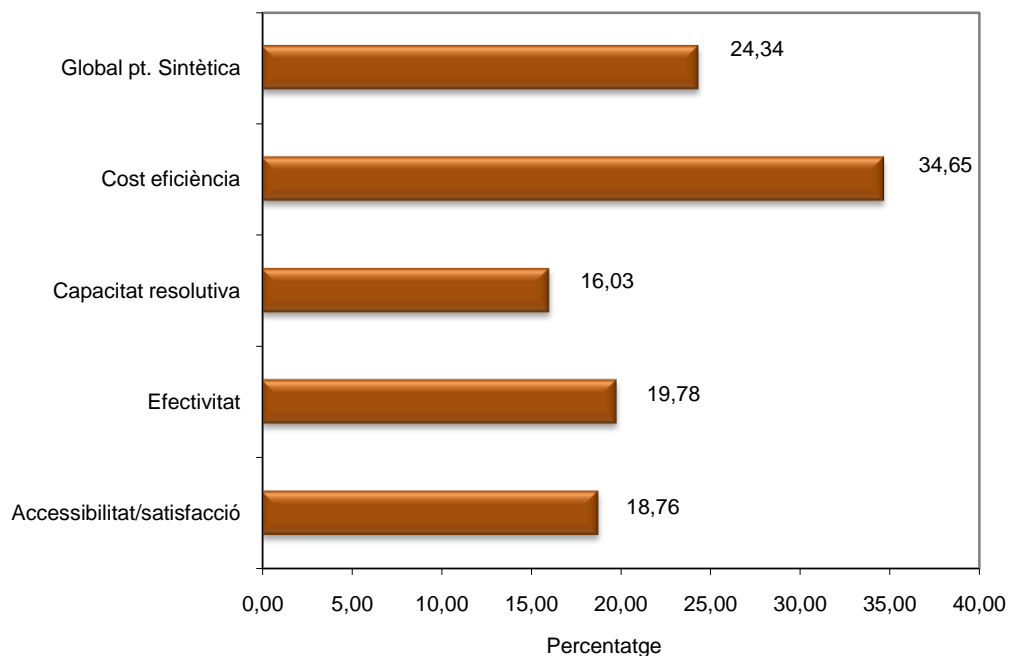
10 Anàlisi de les diferències entre els EAP del grup Benchmark i la resta. Any 2009

10.1 Equips d'atenció primària de més de 4 anys de funcionament

Taula de resultats dels indicadors dels EAP de grup Benchmark i resta d'EAP. Any 2009

DIMENSIO	Codis	EAP Benchmark						Resta d'EAP						Conjunt EAP	
		Mitjana	Desvest	Pctil 50	Pctil 25-75		Mitjana	Desv est	Pctil 50	Pctil 25-75		Mitjana	Desv est		
Accessibilitat	AC1	73,23	8,53	74,62	68,77	-	78,31	72,62	6,65	73,38	69,11	-	76,96	72,71	6,93
	AC2	70,51	12,04	72,25	65,58	-	76,86	63,14	11,36	63,50	54,98	-	72,50	64,23	11,72
	AC3	55,38	13,64	53,70	48,03	-	64,53	48,89	10,85	48,50	42,55	-	56,30	49,85	11,49
	AC4	7,72	0,35	7,70	7,40	-	8,00	7,58	0,32	7,60	7,40	-	7,80	7,60	0,33
	AC5	55,54	13,24	55,72	47,75	-	66,29	48,13	18,08	46,65	33,93	-	60,69	49,22	17,62
	AC6	6,05	2,35	5,44	4,40	-	6,82	4,91	1,49	4,61	3,94	-	5,73	5,08	1,69
Efectivitat	EF1	0,083	0,098	0,087	0,030	-	0,119	-0,014	0,138	-0,004	-0,109	-	0,076	0,000	0,137
	EF2	0,006	0,122	0,030	-0,035	-	0,108	-0,040	0,135	-0,025	-0,119	-	0,057	-0,033	0,134
	EF3	58,78	7,36	58,90	53,55	-	62,97	55,89	5,93	55,39	52,15	-	59,13	56,31	6,22
	EF4	79,68	12,60	82,29	78,89	-	86,58	74,89	10,24	77,14	70,48	-	81,69	75,60	10,72
	EF5	82,05	11,84	82,06	75,03	-	91,61	71,33	13,55	72,14	65,58	-	80,25	72,91	13,81
	EF6	64,16	3,62	64,07	62,80	-	65,92	63,25	4,89	63,14	60,72	-	66,15	63,38	4,72
	EF7	3,04	1,16	2,68	2,20	-	3,96	3,36	1,24	2,99	2,48	-	4,19	3,31	1,23
Capacitat resolutiva	CR1	7,89	1,27	7,63	7,04	-	8,43	8,19	1,15	8,10	7,40	-	9,03	8,14	1,17
	CR2	29,51	6,39	28,61	25,66	-	31,90	33,45	9,10	32,70	26,90	-	39,22	32,87	8,86
	CR3	32,93	6,81	32,57	29,21	-	36,22	40,75	12,97	38,38	30,81	-	46,91	39,60	12,56
	CR4	10,20	2,86	9,71	8,73	-	12,04	10,50	3,23	10,41	7,95	-	12,85	10,46	3,17
Cost eficiència	CE1	285,12	30,43	291,76	267,00	-	308,32	324,48	32,91	322,86	301,49	-	340,63	318,68	35,36
	CE2	123,60	17,30	124,02	110,31	-	132,62	146,77	14,89	146,31	136,24	-	156,23	143,35	17,30
	CE3	34,50	4,71	33,81	31,43	-	36,01	28,96	3,06	29,02	26,89	-	30,66	29,78	3,88
	CE4	2,19	0,47	2,17	1,92	-	2,53	2,83	0,50	2,80	2,49	-	3,12	2,74	0,54
	CE5	122,35	17,79	123,55	109,01	-	134,50	139,72	15,30	139,23	131,35	-	149,99	137,16	16,82
	CE6	114,12	19,61	110,51	100,66	-	128,37	135,75	21,43	136,22	119,82	-	150,00	132,56	22,48

Figura del percentatge de variació en les dimensions avaluades dels EAP de més de 4 anys de funcionament del grup benchmark vs la resta d'EAP. Any 2009



Taula de la puntuació sintètica obtinguda en les dimensions avaluades en els equips de més de 4 anys de funcionament del grup benchmark i resta d'equips. Any 2009

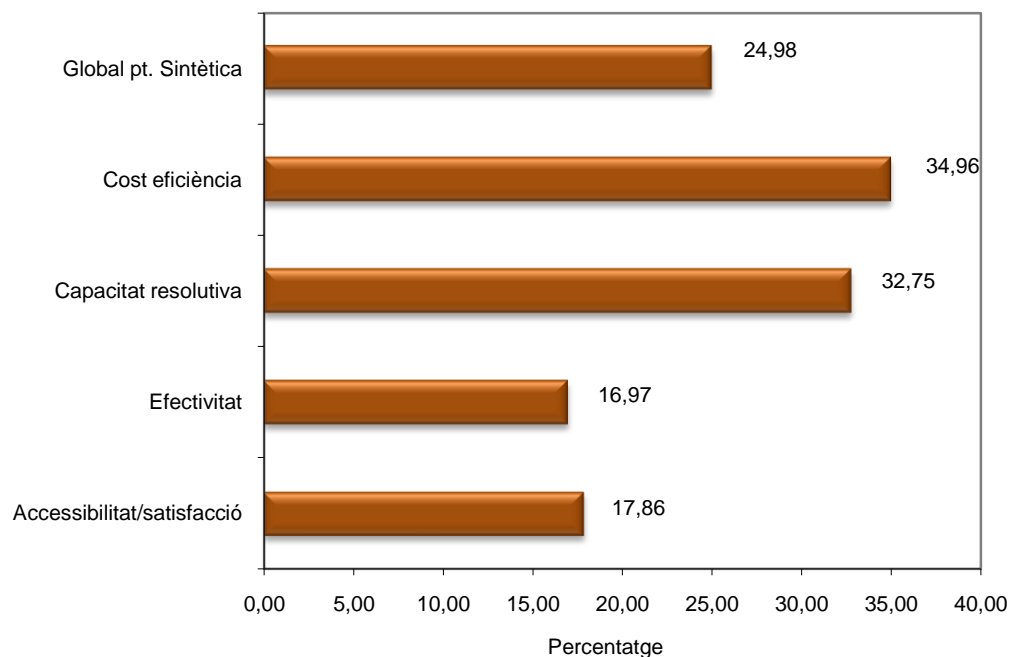
Dimensió	GRUP BENCHMARK				RESTA D'EAP			
	Mitjana	Desvest	Pctil 50	Pctil 25 - 75	Mitjana	Desvest	Pctil 50	Pctil 25 - 75
Accessibilitat/Satisfacció	6,93	1,23	7,00	6,00 - 7,75	5,63	1,33	5,33	4,67 - 6,67
Efectivitat	7,23	1,20	7,33	6,39 - 8,00	5,80	1,52	5,78	4,67 - 6,89
Capacitat resolutiva	7,05	1,43	6,75	6,00 - 8,50	5,92	1,80	6,00	4,50 - 7,50
Cost eficiència	8,60	1,01	8,33	9,72 - 9,67	5,62	1,74	5,67	4,33 - 6,92
Global	7,56	0,48	7,49	7,25 - 7,78	5,72	0,94	5,86	5,91 - 6,44

10.2 Equips d'atenció primària de menys de 4 anys de funcionament

Taula de resultats dels indicadors dels EAP de grup Benchmark i resta d'EAP. Any 2009

DIMENSIÓ	Codis	EAP Benchmark				Resta d'EAP				Conjunt EAP	
		Mitjana	Desv est	Pctil 50	Pctil 25-75	Mitjana	Desv est	Pctil 50	Pctil 25-75	Mitjana	Desv est
Accessibilitat	AC1	80,85	9,05	80,85	77,65 - 84,05	72,43	5,31	74,53	69,91 - 75,82	74,11	6,61
	AC2	71,55	0,35	71,55	71,43 - 71,68	57,38	10,35	56,45	47,08 - 66,00	60,21	10,91
	AC3	50,20	2,97	50,20	49,15 - 51,25	53,26	11,10	54,00	45,70 - 60,73	52,65	9,93
	AC4	7,85	0,07	7,85	7,83 - 7,88	7,38	0,43	7,50	7,18 - 7,63	7,47	0,43
	AC5	36,16	18,37	36,16	29,67 - 42,66	56,80	16,09	57,68	49,17 - 61,48	52,67	17,74
	AC6	5,53	0,48	5,53	5,36 - 5,70	4,45	1,38	4,43	3,21 - 5,32	4,67	1,31
Efectivitat	EF1	0,040	0,024	0,040	0,032 - 0,049	-0,010	0,203	0,011	-0,106 - 0,144	0,000	0,180
	EF2	0,150	0,128	0,150	0,105 - 0,195	-0,038	0,263	0,067	-0,257 - 0,112	0,000	0,248
	EF3	51,26	7,40	51,26	48,64 - 53,87	55,29	3,95	55,71	53,37 - 56,67	54,49	4,59
	EF4	76,86	9,84	76,86	73,38 - 80,34	77,21	4,27	78,73	72,76 - 80,24	77,14	4,99
	EF5	75,29	7,91	75,29	72,49 - 78,09	70,76	9,66	69,38	66,08 - 74,34	71,67	9,12
	EF6	67,27	0,86	67,27	66,97 - 67,58	63,50	3,93	63,48	59,52 - 66,21	64,25	3,82
	EF7	2,47	0,48	2,47	2,30 - 2,64	2,69	0,87	2,84	2,12 - 3,28	2,65	0,79
Capacitat resolutiva	CR1	6,48	0,43	6,48	6,33 - 6,64	7,49	1,31	7,25	6,44 - 8,22	7,29	1,24
	CR2	24,80	3,37	24,80	23,61 - 25,99	31,53	7,44	30,43	26,97 - 35,05	30,19	7,24
	CR3	26,69	7,29	26,69	24,11 - 29,26	37,28	10,37	37,39	32,50 - 39,33	35,16	10,46
	CR4	7,49	3,70	7,49	6,19 - 8,80	8,59	3,04	8,47	6,41 - 10,36	8,37	2,98
Cost eficiència	CE1	261,46	58,60	261,46	240,74 - 282,18	328,24	56,54	348,73	304,10 - 360,68	314,88	60,50
	CE2	109,83	13,64	109,83	105,00 - 114,65	134,86	22,63	139,40	133,53 - 145,36	129,86	23,03
	CE3	34,87	2,79	34,87	33,89 - 35,86	30,79	4,07	29,63	28,47 - 34,53	31,61	4,09
	CE4	2,36	0,64	2,36	2,13 - 2,58	2,66	0,29	2,66	2,52 - 2,85	2,60	0,35
	CE5	114,77	8,76	114,77	111,67 - 117,86	126,16	23,08	130,30	123,65 - 133,62	123,88	21,11
	CE6	105,95	8,17	105,95	103,06 - 108,84	121,49	24,90	117,03	108,75 - 143,95	118,38	23,08

Figura del percentatge de variació en les dimensions avaluades dels EAP de 4 o menys anys de funcionament del grup benchmark vs la resta d'EAP. Any 2009



Taula de la puntuació sintètica obtinguda en les dimensions avaluades en els EAP de 4 o menys anys de funcionament del grup benchmark i resta d'equips. Any 2009

Dimensió	GRUP BENCHMARK					RESTA D'EAP				
	Mitjana	Desvest	Pctil 50	Pctil		Mitjana	Desvest	Pctil 50	Pctil	
				25	75				25	75
Accessibilitat/ Satisfacció	7,00	0,47	7,00	6,83	- 7,17	5,75	1,34	5,50	5,08	- 6,00
Efectivitat	6,89	1,57	6,89	6,33	- 7,44	5,72	1,43	5,78	5,06	- 6,78
Capacitat resolutiva	8,00	0,00	8,00	8,00	- 8,00	5,38	2,00	5,50	4,25	- 7,00
Cost eficiència	8,33	0,00	8,33	8,33	- 8,33	5,42	1,97	5,17	3,83	- 6,50
Global	7,46	0,72	7,20	7,20	- 7,71	5,60	0,96	5,65	4,79	- 6,37

11 Fitxes tècniques dels indicadors del Benchmarking de l'any 2009 als EAP del territori de l'RSB

Indicador AC1	Població atesa	
Definició:	Població atesa en relació a la població assegurada ajustada per edat	
Dimensió:	Accessibilitat / Satisfacció	
Construcció de l'indicador:	Numerador:	Nombre de població assegurada que ha tingut 1 o més contactes durant l'any amb l'equip
	Denominador:	Nombre total de població assegurada a l'EAP
Font d'informació:	Numerador:	INTEGRAP
	Denominador:	RCA: població que té assignada el metge de família o pediatre a l'EAP segons el registre central d'assegurats per UP

Observacions:

No es comptabilitzarà la població atesa desplaçada que utilitzi els serveis del l'EAP

S'entén per contacte d'un usuari amb l'EAP qualsevol utilització dels serveis sanitaris i socio-sanitaris que aquest ofereix. S'inclouen els tràmits administratius realitzats per metges, infermers o treballadors socials (recollides de receptes, tires reactives, fulls de confirmació de baixa). L'indicador s'ajustarà per l'edat de la població assegurada .

Grups d'edat sobre els que es recollirà la informació són:

0-14 15-44 45-64 65-74 >75

Indicador AC2	Satisfacció de l'usuari respecte a la demanda de visita de cita prèvia	
Definició:	Grau de satisfacció de les persones enquestades (població atesa >14 anys) respecte a la facilitat d'obtenir visita de cita prèvia en el seu centre	
Dimensió:	Accessibilitat / Satisfacció	
Construcció de l'indicador:	Numerador:	Assegurats >14 anys enquestats que responen favorablement a la pregunta "Què opina de la facilitat perquè li donin visita el dia que vostè li bé?"
	Denominador:	Total de persones enquestades
Font d'informació:	Pla d'enquestes de satisfacció d'assegurats al CatSalut (PLAENSA) 2009	

Observacions:

La resposta favorable correspon a l'indicador positiu que agrupa les valoracions: *Perfecte, molt bé i bé*

Indicador AC3	Satisfacció de l'usuari respecte al temps d'espera a la consulta	
Definició:	Grau de satisfacció de les persones enquestades (població atesa >14 anys) respecte al temps d'espera a la consulta per ser atesos en el seu centre	
Dimensió:	Accessibilitat / Satisfacció	
Construcció de l'indicador:	Numerador:	Assegurats >14 anys enquestats que responen favorablement a la pregunta "tenint en compte l'hora de visita que li han donat que li sembla la puntualitat per entrar a la consulta?"
	Denominador:	Total de persones enquestades
Font d'informació:	Pla d'enquestes de satisfacció d'assegurats al CatSalut (PLAENSA) 2009	

Observacions:

La resposta favorable correspon a l'indicador positiu que agrupa les valoracions: *Perfecte, molt bé i bé*

Indicador AC4 Satisfacció de l'usuari respecte a l'atenció global rebuda	
Definició:	Grau de satisfacció global de les persones enquestades (població atesa >14 anys) respecte a l'atenció rebuda en el seu centre
Dimensió:	Accessibilitat / satisfacció
Construcció de l'indicador:	Puntuació obtinguda per l'EAP a la pregunta "valori de 0 a 10 el seu grau de satisfacció vers el seu EAP"
Font d'informació:	Pla d'enquestes de satisfacció d'assegurats al CatSalut (PLAENSA) 2009

Indicador AC5 Enquesta telefònica d'accessibilitat als equips d'atenció primària	
Definició:	Trucades amb resposta entre el 1r i 3r intents
Dimensió:	Accessibilitat /satisfacció
Construcció de l'indicador:	Numerador: Nombre total de trucades amb resposta com màxim al 3r intent Denominador: Nombre total de trucades
Font d'informació:	Enquesta externa telefònica d'accessibilitat als EAP de l'RSB

Observacions:
 Es va realitzar una enquesta externa d'accessibilitat telefònica als equips d'atenció primària del territori de la Regió Sanitària Barcelona.
 El treball de camp l'ha dut a terme Sanitat Truca, iniciant-se el 28/09/09 i finalitzant el 23/01/10, durant aquest període s'han fet més de 11.800 trucades

Indicador AC6 Cobertura del programa ATDOM en població >64 anys (sense residència)	
Definició:	Pacients majors de 64 anys atesos en un programa d'atenció a domicili (sense residències)
Dimensió:	Accessibilitat /satisfacció
Construcció de l'indicador:	Numerador: Nombre total de pacients >64 anys atesos en un programa d'atenció a domicili (sense residència) Denominador: Població atesa >64 anys.
Font d'informació:	INTEGRAP

Indicador EF1 Indicador sintètic sobre hipertensió	
Definició:	Indicador compost sobre hipertensió calculat a partir de la suma ponderada de les raons de les diferències amb la mitjana ⁽¹⁾ dels següents indicadors: percentatge d'hipertensos >14 anys amb control òptim de les xifres tensionals ⁽²⁾ i percentatge de població hipertensa d'entre 35 i 74 anys amb càlcul del risc cardiovascular
Dimensió:	Efectivitat i integralitat
Construcció de l'indicador:	Suma ponderada de les raons de les diferències amb la mitjana dels següents indicadors: percentatge d'hipertensos amb control òptim de les xifres tensionals (ponderació 70%) i percentatge de població hipertensa d'entre 35 i 74 anys amb càlcul del risc cardiovascular (ponderació 30%)
Font d'informació:	INTEGRAP

Observacions:
 Es tracta d'un indicador compost calculat mitjançant la suma ponderada de les raons de les diferències amb la mitjana de dos indicadors relacionats amb la hipertensió arterial: percentatge de població hipertensa entre 35 i 74 anys amb càlcul del risc cardiovascular (ponderació 30%) i percentatge d'hipertensos amb control òptim de les xifres tensionals (ponderació 70%)

⁽¹⁾ Saturno PJ. La invasión de los indicadores compuestos: Riesgo y beneficio para la gestión de la calidad. Rev Calidad Asistencial 2004; 19(6):407-15

⁽²⁾ El càlcul d'aquest indicador es la combinació entre la detecció i la resolució: % d'hipertensos atesos de més de 14 anys amb control òptim, partit pel total de població >14 anys hipertensa esperada de la població assignada
 Detecció: Casos detectats entre els casos esperats
 Resolució: Casos d'hipertensos en control òptim entre el total de casos esperats

Indicador EF2	Indicador sintètic sobre diabetis
Definició:	Indicador compost sobre diabetis calculat a partir de la suma ponderada de les raons de les diferències amb la mitjana ⁽¹⁾ dels següents indicadors: percentatge de població diabètica atesa >14 anys amb bon control de la glucèmia (hemoglobina glicosilada) ² i percentatge de diabètics d'entre 35 i 74 anys amb càlcul del risc cardiovascular
Dimensió:	Efectivitat i integralitat
Construcció de l'indicador:	Suma ponderada de les raons de les diferències amb la mitjana dels següents indicadors: percentatge de diabètics amb bon control de la glucèmia (ponderació 70%) i percentatge de població diabètica d'entre 35 i 74 anys amb càlcul del risc cardiovascular (ponderació 30%)
Font d'informació:	INTEGRAP

Observacions:

Es tracta d'un indicador compost calculat mitjançant la suma ponderada de les raons de les diferències amb la mitjana de dos indicadors relacionats amb la diabetis: percentatge de diabètics amb bon control de la glucèmia (ponderació 70%) i percentatge de població diabètica entre 35 i 74 anys amb càlcul del risc cardiovascular (ponderació 30%).

⁽¹⁾ Saturno PJ. La invasión de los indicadores compuestos: Riesgo y beneficio para la gestión de la calidad. Rev Calidad Asistencial 2004; 19(6):407-15

⁽²⁾ El càlcul d'aquest indicador es la combinació entre la detecció i la resolució: % de diabètics atesos de més de 14 anys amb bon control, partit pel total de població >14 anys diabètica esperada de la població assignada
 Detecció: Casos detectats entre els casos esperats
 Resolució: Casos de diabètics en bon control entre el total de casos esperats

Indicador EF3	Vacunació antigripal persones >=60 anys
Definició:	Població >= 60 anys amb vacuna antigripal
Dimensió:	Efectivitat i integralitat
Construcció de l'indicador:	Numerador: Nombre de població atesa >=60 anys que ha rebut la vacuna antigripal Denominador: Nombre de població >=60 anys assegurada
Font d'informació:	Numerador: INTEGRAP Denominador: RCA

Indicador EF4	Avaluació del sobrepès i l'obesitat en la població de 6 a 14 anys
Definició:	Població de 6 a 14 anys atesa i assignada amb avaluació del sobrepès i l'obesitat en la història clínica d'atenció primària (HCAP)
Dimensió:	Efectivitat i integralitat
Construcció de l'indicador:	Numerador: Població de 6 a 14 anys atesa i assignada amb avaluació del sobrepès i l'obesitat en la història clínica d'atenció primària (HCAP) Denominador: Nombre de població de 6 a 14 anys atesa i assignada
Font d'informació:	INTEGRAP

Indicador EF5	Efectivitat de l'atenció domiciliària
Definició:	Pacients majors de 74 anys atesos en un programa d'atenció domiciliària amb valoració integral feta
Dimensió:	Efectivitat i integralitat
Construcció de l'indicador:	Numerador: Nombre de pacients majors de 74 anys atesos inclosos en un programa d'atenció domiciliària amb valoració integral feta Denominador: Nombre total de pacients majors de 74 anys atesos inclosos en un programa d'atenció domiciliària
Font d'informació:	INTEGRAP

Observacions:

Es defineix la valoració integral com a aquella que incorpora: valoració clínica, valoració de la funció física per a les activitats de la vida diària, valoració de la funció cognitiva i de l'estat d'ànim i valoració social

Font:

Millorem l'atenció sanitària a les persones grans. Pla d'actuacions prioritàries de l'atenció primària de salut per al període 2003-2005. Departament de Salut. CatSalut 2002.

Indicador EF6		Benzodiazepines d'elecció en població >74 anys	
Definició:	Utilització de benzodiazepines d'elecció respecte el total de benzodiazepines en població >74 anys		
Dimensió:	Efectivitat i integralitat		
Construcció de l'indicador:	Numerador:	Nombre d'usuaris de benzodiazepines d'elecció (lorazepam, lormetazepam) dispensats a població >74 anys prescrits per l'EAP	
	Denominador:	Nombre total d'usuaris de benzodiazepines dispensats a població >74 anys prescrits per l'EAP	
Font d'informació:	Numerador:	Datamart de farmàcia del CatSalut	
	Denominador:	Datamart de farmàcia del CatSalut	

Observacions:

Benzodiazepines seleccionades: Tots els fàrmacs inclosos en els grups de la classificació ATC: N05BA, N05CD.

Indicador EF7		Tractament de l'osteoporosi en dones ateses <65 anys	
Definició:	Utilització de fàrmacs pel tractament de l'osteoporosi en dones ateses < 65 anys		
Dimensió:	Efectivitat i integralitat		
Construcció de l'indicador:	Numerador:	Nombre de dones <65 anys ateses a les quals s'ha dispensat algun fàrmac pel tractament de l'osteoporosi prescrit per l'EAP	
	Denominador:	Nombre total de dones ateses <65 anys	
Font d'informació:	Numerador:	Datamart de farmàcia del CatSalut	
	Denominador:	INTEGRAP	

Observacions:

Fàrmacs pel tractament de l'osteoporosi seleccionats: Tots els fàrmacs inclosos en el grup M05B de la classificació ATC i també el raloxifè inclòs en el grup ATC G03XC

Indicador CR1		Hospitalitzacions evitables	
Definició:	Taxa ajustada per edat de les hospitalitzacions motivades per problemes de salut sensibles a l'atenció ambulatoria (ACSC: <i>Ambulatory Care Sensitive Conditions</i>) corresponents a la població assignada a l'EAP		
Dimensió:	Capacitat resolutiva		
Construcció de l'indicador:	Numerador:	Nombre d'altres hospitalàries de la població assignada a l'EAP amb ingrés motivat per ACSC	
	Denominador:	Nombre total d'altres hospitalàries de la població assignada a l'EAP	
Font d'informació	Numerador:	CMBD-AH	
	Denominador:	CMBD-AH	

Observacions:

Taxa ajustada per edat.

Font: Criteris de l'AHRQ Nord-Americana

Indicador CR2		Urgències hospitalàries (pacients diferents >14 anys) per EAP de referència	
Definició:	Nombre de persones >14 anys de l'EAP ateses a un servei d'urgències hospitalari		
Dimensió:	Capacitat resolutiva		
Construcció de l'indicador:	Numerador:	Nombre total de persones >14 anys de l'EAP ateses a un servei d'urgències hospitalari	
	Denominador:	Nombre total de població >14 anys atesa per l'EAP	
Font d'informació	Numerador:	Facturació	
	Denominador:	INTEGRAP	

Indicador CR3	Urgències hospitalàries (pacients diferents de 0-14 anys) per EAP de referència
Definició:	Nombre de persones de 0 a 14 anys de l'EAP ateses a un servei d'urgències hospitalari
Dimensió:	Capacitat resolutiva
Construcció de l'indicador:	Numerador: Nombre total de persones de 0 a 14 anys de l'EAP ateses a un servei d'urgències hospitalari Denominador: Nombre total de població de 0 a 14 anys atesa per l'EAP
Font d'informació	Numerador: Facturació Denominador: INTEGRAP

Indicador CR4	Derivacions a l'atenció especialitzada hospitalària i extrahospitalària
Definició:	Derivacions de la població atesa per l'EAP a l'atenció especialitzada hospitalària i extrahospitalària per les següents especialitats: dermatologia, pneumologia, aparell digestiu i endocrí
Dimensió:	Capacitat resolutiva
Construcció de l'indicador:	Numerador: Nombre total de derivacions per a les 4 especialitats seleccionades de la població atesa per l'EAP Denominador: Nombre total de població atesa per l'EAP
Font d'informació	INTEGRAP

Indicador CE1	Despesa farmacèutica
Definició:	Cost de la prescripció de l'EAP per població atesa ajustat per edat
Dimensió:	Cost eficiència
Construcció de l'indicador:	Numerador: Cost (€) de la prescripció realitzada per l'EAP ajustada per edat Denominador: Població atesa per l'EAP
Font d'informació:	Numerador: Datamart Farmàcia CatSalut Denominador: INTEGRAP

Observacions:

Les dades de consum comptabilitzen la despesa total atribuïble a l'EAP, inclosos els desplaçats. Les dades de consum de medicaments per trams d'edat a la població total dels EAP inclosos en la valoració (necessari per fer l'ajust indirecte), s'ha recuperat a partir de la informació de farmàcia lligada al CIP. L'indicador s'ha ajustat pel mètode indirecte, per l'edat de la població atesa.

Els grups d'edat sobre els que es recollirà la informació són:

0 -14	65-74
15 - 44	>74
45 - 64	

Indicador CE2	Cost per pacient tractat amb antidepressius
Definició:	Cost de la medicació antidepressiva per persona tractada i any
Dimensió:	Cost eficiència
Construcció de l'indicador:	Numerador: Cost (€) del total d'antidepressius prescrits per l'EAP Denominador: Població tractada amb antidepressius prescrits per l'EAP
Font d'informació:	Datamart Farmàcia del CatSalut.

Observacions:

Es tracta d'un indicador que valora la selecció i el volum de prescripció del grup d'antidepressius i el seu impacte en el cost.

Indicador CE3	Prescripció d'envasos genèrics	
Definició:	Percentatge d'envasos d'especialitats farmacèutiques genèriques (EFG) prescrites per l'EAP	
Dimensió:	Cost eficiència	
Construcció de l'indicador:	Numerador:	Nombre d'envasos d'EFG prescrites per l'EAP
	Denominador:	Nombre total d'envasos d'especialitats farmacèutiques prescrites per l'EAP
Font d'informació:	Datamart Farmàcia del CatSalut.	
Observacions:	Es tracta d'un indicador que valora la prescripció de medicaments genèrics que fa l'EAP.	

Indicador CE4	Prescripció d'envasos de nous medicaments	
Definició:	Percentatge d'envasos d'especialitats farmacèutiques prescrites per l'EAP de nous medicaments amb valor afegit limitat	
Dimensió:	Cost eficiència	
Construcció de l'indicador:	Numerador:	Nombre d'envasos de nous medicaments amb valor afegit limitat prescrites per l'EAP. Llistat de nous medicaments CatSalut 2005 dels contractes d'atenció primària de salut i hospitalària
	Denominador:	Nombre total d'envasos de nous medicaments prescrites per l'EAP
Font d'informació:	Datamart Farmàcia del CatSalut.	
Observacions:	<p><i>Nous medicaments:</i> especialitats comercialitzades en els darrers 5 anys</p> <p><i>Valor afegit limitat:</i> el Programa de seguiment de novetats terapèutiques del CatSalut establirà la consideració de "nou medicament amb valor afegit limitat" a les especialitats que d'acord amb la Informació Terapèutica del SNS, els dictàmens del CANM de l'ICS i butlletins farmacològics independents es consideri que no aporten un avantatge terapèutic significatiu respecte a les alternatives ja existents en el mercat.</p>	

Indicador CE5	Cost per pacient tractat amb hipolipemians	
Definició:	Cost de la medicació hipolipemiant per persona tractada i any	
Dimensió:	Cost eficiència	
Construcció de l'indicador:	Numerador:	Cost (€) del total d'hipolipemians prescrites per l'EAP
	Denominador:	Població tractada amb hipolipemians prescrites per l'EAP
Font d'informació:	Datamart Farmàcia del CatSalut.	
Observacions:	Es tracta d'un indicador que valora la selecció i el volum de prescripció del grup d'hipolipemians i el seu impacte en el cost.	

Indicador CE6	Cost per pacient tractat amb IECA i ARA II	
Definició:	Cost de IECA i ARA II per persona tractada i any	
Dimensió:	Cost eficiència	
Construcció de l'indicador:	Numerador:	Cost (€) del total d'IECA i ARA II prescrites per l'EAP
	Denominador:	Població tractada amb IECA i ARA II prescrites per l'EAP
Font d'informació:	Datamart Farmàcia del CatSalut.	
Observacions:	Es tracta d'un indicador que valora la selecció i el volum de prescripció del grup d'IECA ARA II i el seu impacte en el cost.	